



Blütenform langer Stamm Martini-Schuss Glas Tasse



Product Details

Produkt ID	SGH7012-1
Stoff	Glas Stiel Glaswaren
Kunsth Handwerk	Handgemachte Vorbau Glas Tasse
Produktleistung	1000 ~ 5000 Einheiten pro Tag
Verpackung	Normalverpackung, einzelner Geschenkkasten, PVC-Kasten, Fensterkasten, Farbenkasten, weißer Kasten, ect.
Tiefbearbeitung	Handgemalt
Beispielzeit	5-7 Tage nach der Bestätigung.
Lieferzeit	30-45 Tage nach Probe und Auftrag bestätigt.
Zahlungsbedingungen	T / T 30% Anzahlung, den Restbetrag zahlen, um eine Kopie des Frachtbriefes zu sehen
Transport	Seeverkehr, Luftverkehr, internationale Expresszustellung; Gäste bestimmt Spedition
Produkt-Eigenschaften	<ol style="list-style-type: none">1.Certifications: FDA, Spülmaschinen-Test,SGS, ISO90012.OEM / ODM sind vorhanden3.Ausgabe: Martini Whisky Glas Tasse, Weißwein Stenware Für Club, Pub oder Party etc.4.Good Service: Der Kunde ist der erste



More Product Pictures



Hand-painted glass



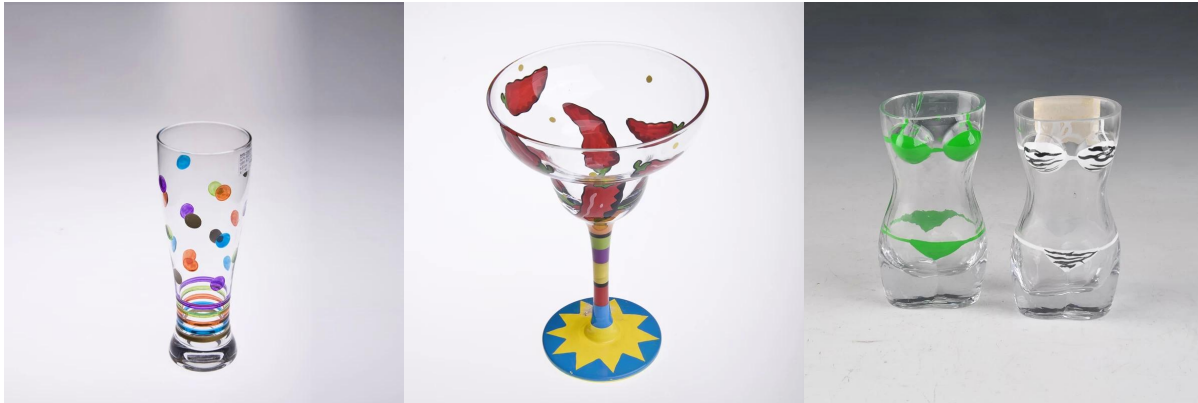
Kontaktiere uns

Für häufig gestellte Fragen klicken Sie bitte hier [FAQ](#). Oder kontaktieren Sie mich, Kate.

More Product Pictures







Office & Sample Room

[Shenzhen Sunny Glassware Co., Ltd](#) Wurde 1992 gegründet. Wir waren in diesem Industriebereich seit mehr als 20 Jahren, als professioneller Hersteller, wir spezialisiert in der Gestaltung von Glaswaren, Herstellung von Glaswaren sowie Export. Unsere Produktlinien reichen von handgefertigt bis Maschine hergestellt.

Wir produzieren bereits reichlich Produkte wie [Glas-Becher](#), [Borosilikatglas](#), [Schnapsglas](#), [Vase](#), [Schüssel](#), [Kerzenhalter](#), [stemware](#), [Aschenbecher](#), [tabkeware](#), [Schlagglas](#), etc.

Alle täglichen Gebrauch Glaswaren, insgesamt gibt es mehr als 4.000 verschiedene Stile.

Wir haben ein ausgezeichnetes Design-Team für innovative Produktentwicklung und strengen QC team Zur Qualitätssicherung. OEM / ODM service werden auch unterstützt.



Factory Show



