


Dekorative Hand Painting Farbe Material Glas Cup für Kerzenhalter



Product Details

Artikelnummer.	SGLYP15041111
Material	Soda Kalk Farbe Material Glas
Kunst	Handgemachter Glaskerzenhalter
Proben Zeit	1. 5 Tage, wenn die Formen und Größen vorhanden sind 2. 15 Tage, wenn Sie eine neue Form und Größe benötigen
Verpackung	Normales sicheres Verpacken, weißer Kasten, Farbenkasten, Geschenkkasten, kundengebundener Kasten sind alle vorhanden
Produktkapazität	500.000 ~ 1.000.000 Stück pro Monat
Lieferung	Innerhalb von 35 Tagen nach Probe und Auftrag bestätigt.
Zahlungsbedingungen	30% Anzahlung per T / T im Voraus und Balance gegen Kopie von B / L.
Versand	Durch das Meer, auf dem Luftweg, durch Express und der Anlieferungsagenten sind alle akzeptabel. Und wir haben unsere eigene Logistikabteilung, um die Lieferzeit zu sichern.
Produkteigenschaften	1. Geeignet für den Einsatz in der Kneipe, Hotel, Restaurants, Häuser, etc. 2. Ein professionelles Q / C für die Qualitätskontrolle 3. Konkurrenzfähiger Preis und Qualität 4. Könnte FDA für Nahrung, ASTM Test für Kerzenhalter passieren
Für deine Wahl	1. Irgendein Firmenzeichendruckglaskasten 2. Any Farbe gemalt, kalt, galvanisiert, Lackier-Laserschneiden für die Veredelung 3. Spezielles Paket als Schrumpffolie, Farbengeschenkkasten, weißer Geschenkkasten, etc. 4. Öffnen Sie eine neue Form von Glas, Holz, Kunststoff oder Metall, wie Sie möchten 5. Verschiedene Größen und Formen für Ihre Bedürfnisse



More Product Pictures



T:85mm



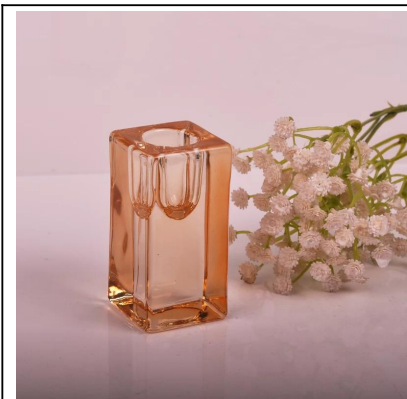
H:138mm

B:55mm





Similar Products Link



Office & Sample Room



Factory Show





Die Eigenschaften des Monats mundgeblasenes Glas

1. Sein Vorteil inklusive Fülle, Technik, Oberflächeneffekte, Farbe etc.
2. Die Qualität ist schwierige Kontrolle und die Toleranz von Größe, Gewicht und Form sind größer.
3. Der Preis ist hoch und das Produkt ist für das spezielle Technikglas begrenzt.

Art der Anwendung

1. Verwenden Sie es unter der Führung des Erwachsenen
2. Waschen mit sauberem oder kochendem Wasser vor Gebrauch
3. Keine Berührung der Felge der Glas Tasse, versuchen, den Boden oder den Griff davon zu nehmen

Vorsicht

1. Bier, Rotwein, Weißwein, Getränk oder Heißwasser nicht zu voll
2. Um zu vermeiden, die Hand deiner Kinder zu verletzen, bitte leg es an die Stelle, wo sie nicht erreichen können
3. Vermeiden Sie fallen, Kollision und starke Auswirkungen
4. Nicht verfügbar für Mikrowellenherd
5. Um zu verhindern, dass es knackt, legen Sie es nicht direkt über offenes Feuer direkt

[Homepage zurück](#)