

Product Details

Every day is sunny day

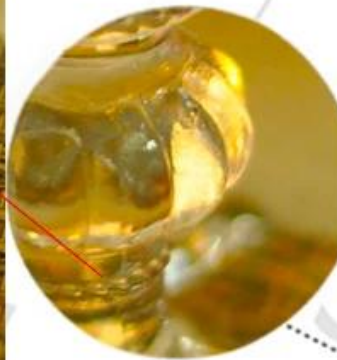
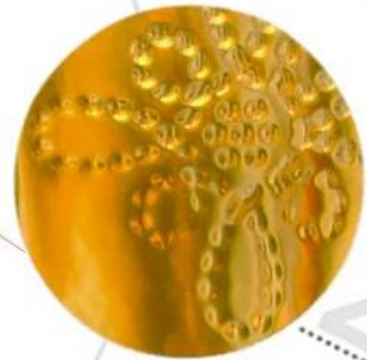
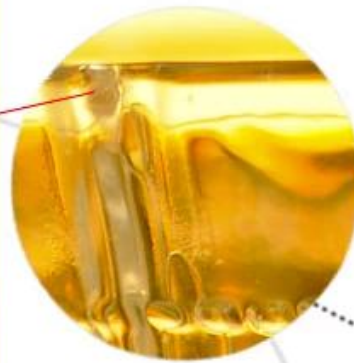
Art.-Nr.	SGHY1419
Material	Hight weißem Glas
Verarbeiten	Maschine gemacht
Proben Zeit	1. 5 Tage, wenn am existieren geformt und Größe aus Glas 2. 15 Tage, wenn brauchen neue Form oder Größe Glas
Verpackung	Normale Verpackung, 6 Stück in inneren Kasten, 72 PC pro Karton
Produkt Kapazität	500.000 ~ 1.000.000 Stück pro Monat
Lieferzeit	Innerhalb von 35 Tagen nach der Probe und bestellen bestätigt
Zahlungsbedingungen	30% Ablagerung durch T / T im Voraus und die Balance gegen die Kopie von B / L
Lieferung	Durch Meer auf dem Luftweg, durch Eil und Ihre Liefermittel akzeptabel
Produkt-Eigenschaften	1. Maschine gemacht Glas Kerze Tasse mit hoher Qualität 2. Verwendbar für im verwendeten Hotel, zu Hause usw. 3. Es ist umweltfreundlich 4. Treffen Sie FDA-Test, CA 65 Test
Für Ihre Auswahl	1. Verschiedene Ausführungen und Größen zur Auswahl 2. Irgendeine Farbe gemalt, Frost, galvanisieren, Muster Laser Schnitzer Verarbeitung 3. Sonder Paket wie Schrumpffolie, Farbe-Geschenk-Box, weiß Geschenk-Box, etc. 4. Wir haben exklusive Arbeitskräfte für Qualität steuern 5. Wir haben professionelle Werkstatt und Lager zu sicherzustellen, die Lieferzeit

More Product Pictures

Every day is sunny day







1

2

3



Similar Products Link

Every day is sunny day



[farbigen Glaskerze Tasse](#)



[Dekoration Glas Kerze Halter](#)



[klare Kerzenhalter Glas](#)

 Our Company & Sample Room *Every day is sunny day*







Art der Anwendung:

1. Wie man es unter Führung der erwachsenen
2. Waschen mit sauberem oder kochendem Wasser vor der Verwendung
3. Nein, berühren die Felge Glastasse, versuchen, den Boden oder den Griff zu nehmen

Hinweise:

1. Bier, Rotwein, Weiß Wein, Getränke oder Heißwasser nicht zu voll sein
2. Um zu vermeiden, zu verletzen Ihre Hand der Kinder, bitte legen Sie sie in den Ort, wo sie nicht

erreichen können

3. Vermeiden Sie Fallenlassen , Kollisionen und starke Wirkung

4. für Nicht verfügbar Mikrowelle

5. Um es zu verhindern, Rissbildung, tun Sie es nicht über offenem Feuer direkt

Für mehr [Kerze Halter](#) oder jede Glaswaren,

besuchen Sie bitte unsere Website: <http://www.okcandle.com/>

Oder hier kann Ihnen helfen, mehr über uns wissen: [FAQ](#)