

Konkreter Kerzenhalter mit populärer Inneneinrichtung des Musters 10oz



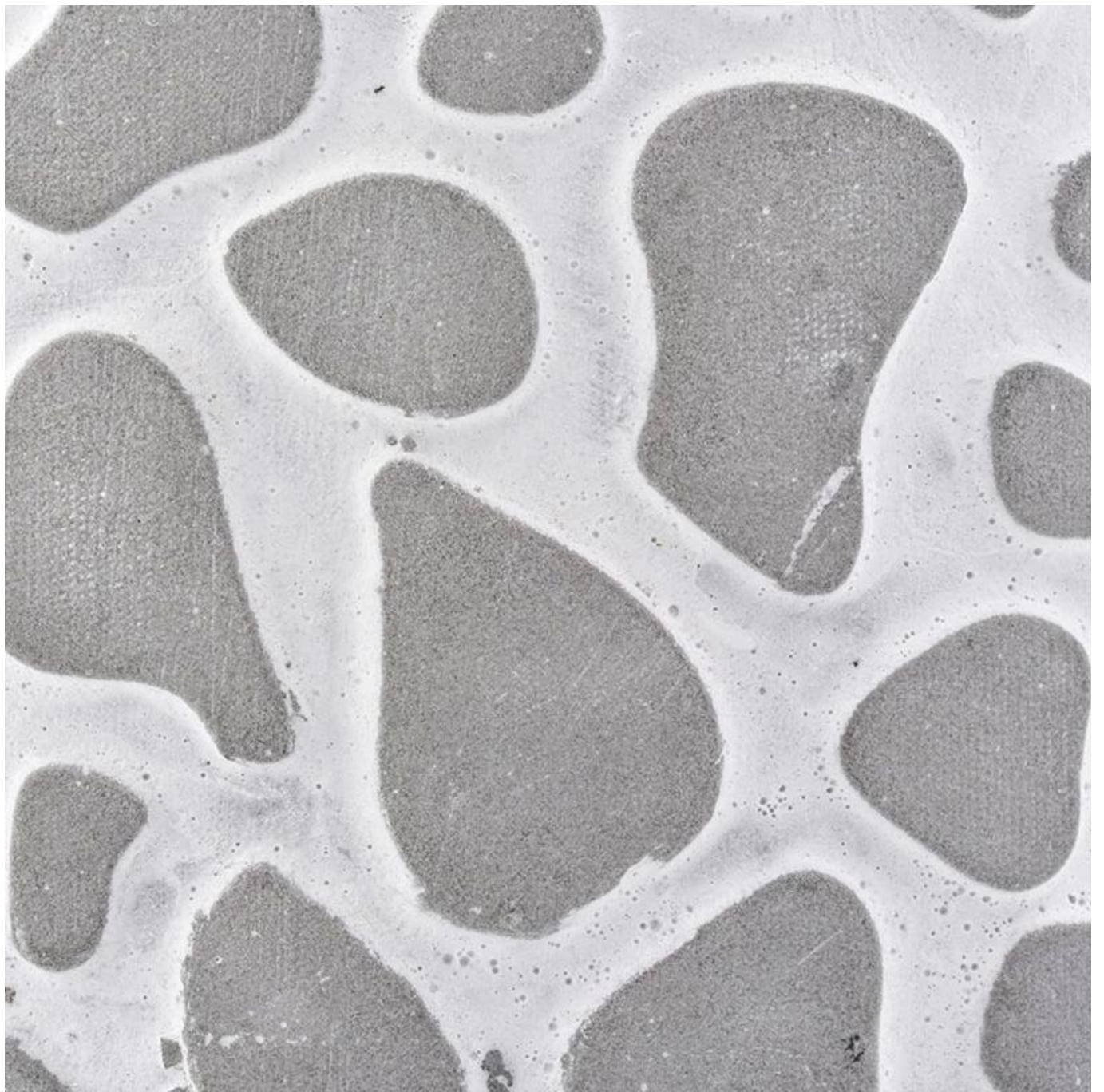
Product Details

Elementname	Konkreter Kerzenhalter mit populärer Inneneinrichtung des Musters 10oz
Artikelnummer	SGSJ19042404
Schneide es	Artikelnummer: SGSJ19042404 Oberer Durchmesser: 100mm Bodendurchmesser: 99mm Höhe: 75mm Gewicht: 403 g Kapazität: 400 ml Andere Größen: 5 Unzen / 8 Unzen / 10 Unzen / 16 Unzen sind ebenfalls erhältlich
Kapazität	10oz 14oz 16oz usw. Es ist verfügbar
Abtastzeit	1,5 tage wenn die form und gröÙe der produkte existieren 2,15 Tage, wenn Sie neue Form und Größe der Produkte benötigen
Paket	Regelmäßige Verpackung der Sicherheit 24pcs / 36pcs / 48pcs und so weiter. Für exportkarton mit eierteiler
MOQ	3000 stücke
Lieferzeit	Innerhalb von 35 tagen nach der bestellung bestätigt
Zahlungsbedingungen	30% Anzahlung von T / T im Voraus, der Restbetrag nach Vorlage der Kopie von B / L
Produktmerkmale	<ol style="list-style-type: none">1. Qualität und konkurrenzfähige Preise2. Test von FDA, SGS, LFGB etc.3. umweltfreundlich4. Es ist weit verbreitet auf Hochzeiten, Partys, zu Hause, Bars usw. ausgerichtet.5. maschinell hergestellt



More Product Pictures







Office & Sample Room





Certifications



Die Eigenschaften des geblasenen Glases im Monat

1. Sein Vorteil einschließlich Skulptur des Überflusses, der Techniken, der Oberflächeneffekte, der Farbe usw.

2. Qualität ist eine schwierige Prüfung, und die Toleranz für Größe, Gewicht und Form ist größer.
3. Der Preis ist hoch und das Produkt ist für spezielles technisches Glas begrenzt.

Anwendungsverfahren

1. Verwenden Sie es unter der Anleitung des Erwachsenen
2. Waschen Sie es vor Gebrauch mit sauberem oder warmem Wasser
3. Berühren Sie nicht den Rand der Glasschale, sondern nehmen Sie den Boden oder den Griff

Vorsichtsmaßnahmen

1. Bier, Rotwein, Weißwein, Getränk oder heißes Wasser sollten nicht zu voll sein
2. Um die Hand Ihrer Kinder nicht zu verletzen, legen Sie sie bitte an eine Stelle, die sie nicht erreichen können
3. Vermeiden Sie Stürze, Kollisionen und starke Stöße
4. Nicht verfügbar für Mikrowellenherd
5. Um ein Zerschneiden zu vermeiden, legen Sie es nicht direkt ins Feuer

Für mehr [Kerzenhalter](#) oder irgendein Glas,

Bitte besuchen sie unsere Webseite:<http://www.okcandle.com/>

Oder hier kann es Ihnen helfen, besser als wir zu wissen: [FAQ](#)

[Wir erwarten Ihre Anfrage und Mitarbeit.](#)

[**Homepage zurück**](#)