

## Blaue Farbe Candle Jars Glas mit Deckel Großhandel

Sunny Glassware kann nicht nur OEM / ODM-Aufträge ausführen, sondern auch vielen Marken von der Konzeptentwicklung bis zur Produktproduktion helfen.

### Product Details

#### Die Eigenschaften dieses Kerzenglases

1. Mode und heiße Form
2. Beliebte Farben
3. Umweltschutz & Recycling



Warum Sunny Candle Holder wählen?



## Marktvorteil

- Luxusdesign im Fokus
- Ca. 80% US-amerikanischer Markenlieferant
- ANSI / ASQ Z1.4 plus 6 Sunny strenge QC-Prüfnorm
- Halten Sie die Qualität der Proben und Schüttgüter konstant

## Sinn für Zeremonie Design

- Erhalten "Schönheit von Made in China" - Auszeichnungen
- Habe NEST Fragrances sehr bewundert
- Freunde oder Geschäftsbeziehungsgeschenke
- Entspannung und Relife



## Flexibles Größendesign für ein schnelles Wachstum Ihres Marktes



Sonderanfertigungen und verschiedene Größen erhältlich

Mit unserer starken Unterstützung wachsen unsere Kunden schnell, von kleinen Labors bis hin zu Branchenführern.

Karosserie:

- Oberer Durchmesser: 82 \* 82mm
- Bodendurchmesser: 82 \* 82mm
- Höhe: 50mm
- Gewicht: 202 g
- Fassungsvermögen: 150ml

Deckel:

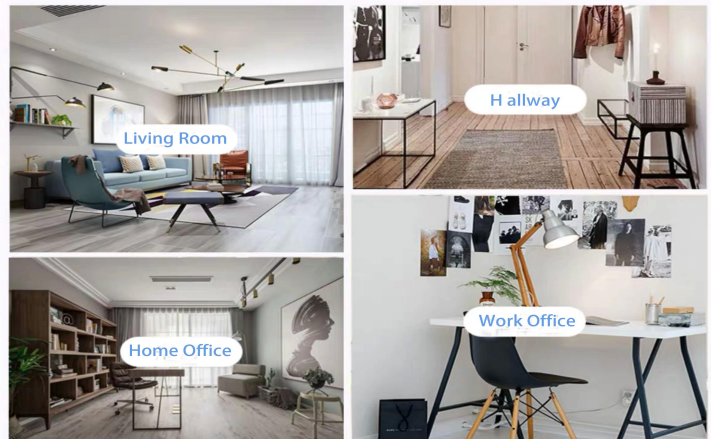
- Oberer Durchmesser: 83mm
- Höhe: 15mm
- Gewicht: 110 g

Wir helfen kleinen Geschäftskunden dabei, das Marketing schnell zu einem Branchenmaßstab zu machen

### Lebensszenarien

- Dekorieren Sie ein romantisches Abendessen im Café oder in der Bar
- Perfekte Dekoration für Haus, Hotel oder Garten
- Geschenke für süße Liebhaber
- Jeder Anlass zur Dekoration

#### Range of the application



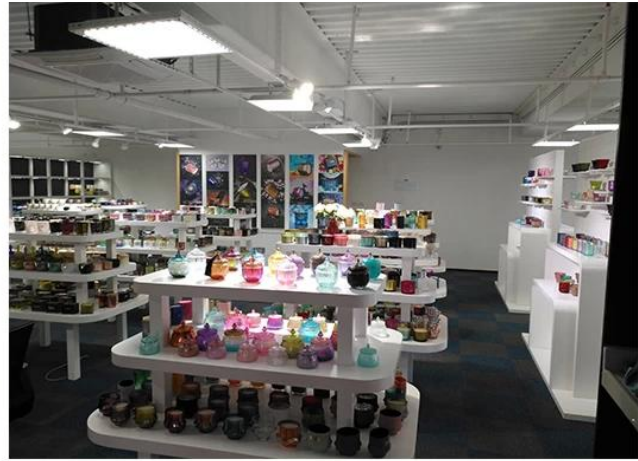
### Office & Sample Room

Wir haben ein 1.800 Quadratmeter großes internationales Büro in Shenzhen gekauft.



## Musterraum Showcase

Sunny Glassware präsentieren mehr als **5.000 Einzelteile am Shenzhen-Beispielraum** für eine breite Auswahl. es hat ein tolles gewonnen [Kundenbewertung](#). Willkommen in Shenzhen Büro! Das bild wie folgt ist **Nur ein Teil unserer Owned Design Kerzenhalter** Willkommen in der Niederlassung in Shenzhen, um Ihre Favoriten zu finden. Dies wird Sie überraschen, da es in China schwierig ist, einen solchen Lieferanten zu finden.



## Unser Zertifikat



ASTM



ISO9001-2015



Grüne und soziale  
Verantwortung  
Polidys Aussage

## Factory Show

Unten finden Sie Bilder der wichtigsten Online-Transaktionen. Weitere Informationen zur Fabrik finden Sie unter: [Fabrik-Tour](#)

### 01 Factory





## Surface Treatment

10+ production lines



□ Spraying



□ Engraving



□ Electroplating



□ Silk-screen



### Mehr Videos

#### **Die Eigenschaften von maschinengepressten Glaskerzenhaltern**

Normalerweise wird Open Mold Machine-Pressed Craft angewendet, um Kerzenhalter herzustellen, die die folgenden Eigenschaften erfüllen: Oberer Durchmesser niedriger als unterer

- . Massenproduktion mit hohem MOQ
- . Geprägtes Muster an der Außenwand
- . Max-Min-Dicke: 1,5 ~ 10 mm
- . Bodenstärke: 4 ~ 30mm
- . Niedrige Kosten  
Feines Muster an der Außenwand.

#### **Anwendungsmethode**

1. Benutzung unter Anleitung des Erwachsenen
2. Waschen Sie es vor dem Gebrauch mit sauberem oder kochendem Wasser
3. Berühren Sie nicht den Rand des Glasbechers, sondern versuchen Sie, den Boden oder den Griff des Bechers zu ergreifen

#### **Vorsichtshinweise**

1. Bier, Rotwein, Weißwein, Getränk oder heißes Wasser dürfen nicht zu voll sein
2. Um zu vermeiden, dass die Hand Ihrer Kinder verletzt wird, legen Sie sie bitte an eine Stelle, an die sie nicht gelangen können
3. Vermeiden Sie Stürze, Kollisionen und starke Stöße
4. Nicht verfügbar für Mikrowellenherd
5. Stellen Sie es nicht direkt über offenes Feuer, um Risse zu vermeiden

Für mehr [Kerzenhalter](#) oder irgendwelche Glaswaren,  
bitte besuchen sie unsere Webseite: <http://www.okcandle.com/>

Oder hier können Sie mehr über uns wissen helfen: [FAQ](#)