

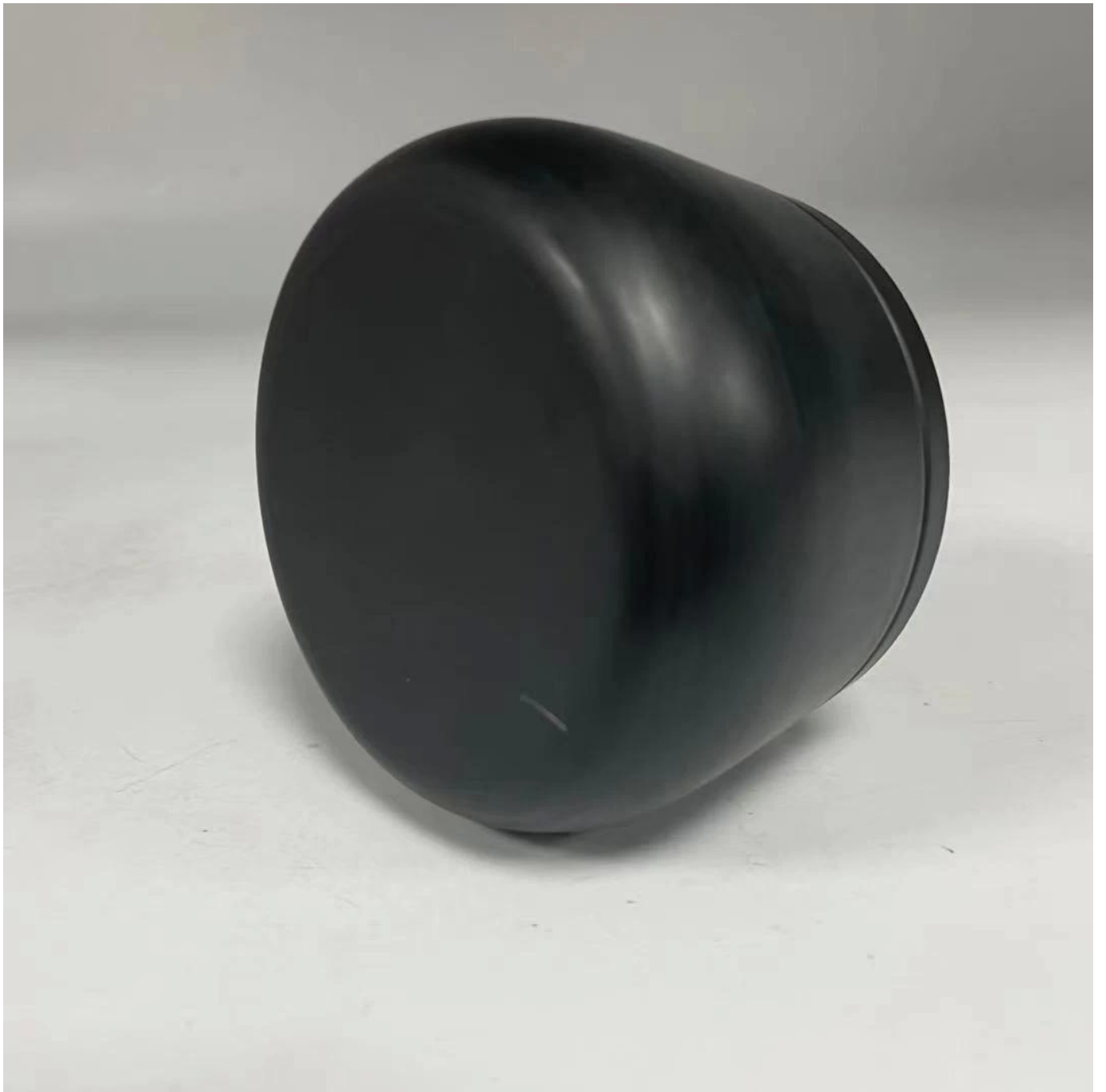
# 6z-heißer Verkauf Black Metal Zinn-Kerzenkasten mit Deckel

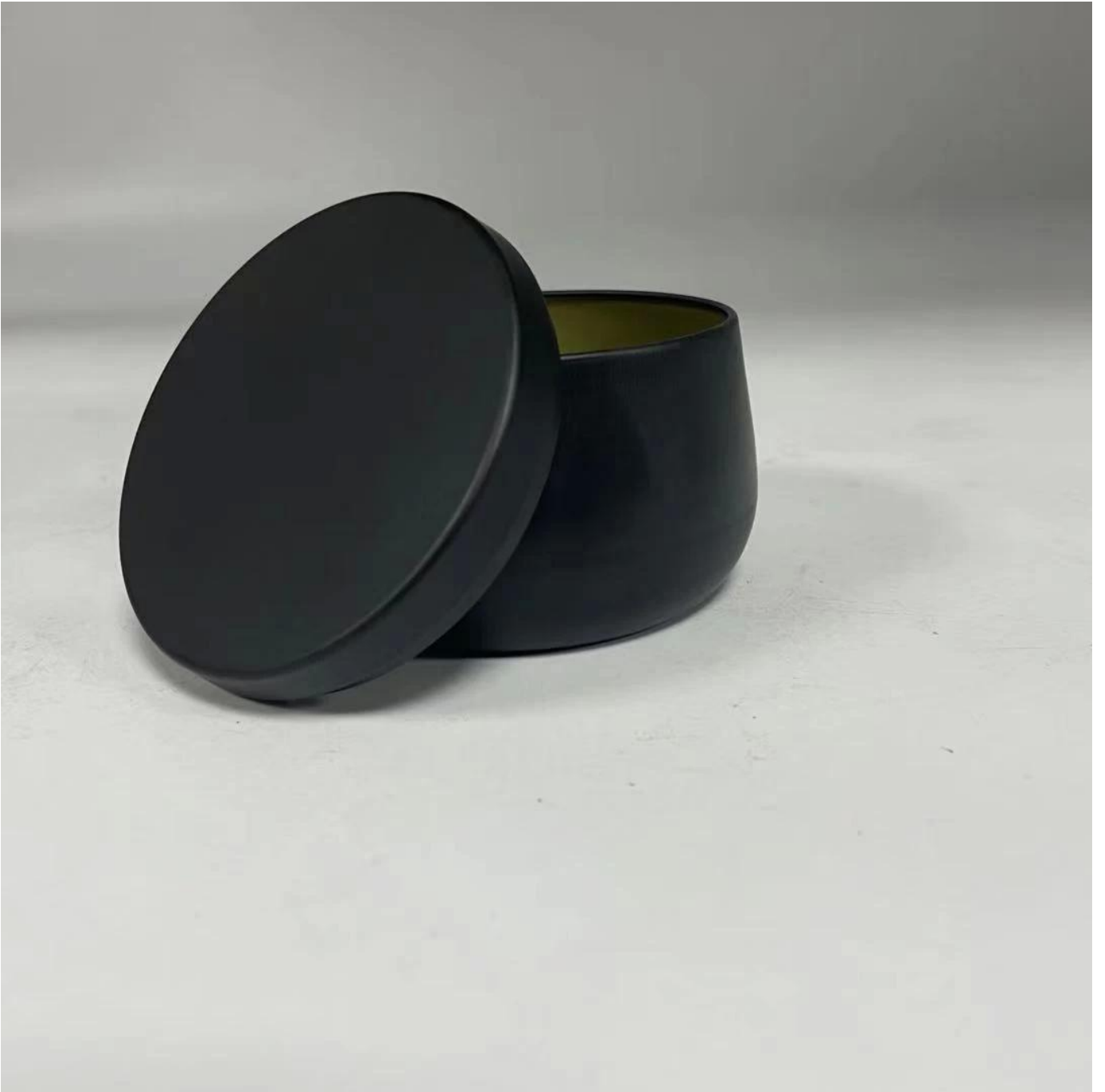


Product Details	
Artikelnummer.	Sghz21101602.
Material	Aluminium-Metallkerzenhalter
Handwerk	Machine machte Metallkerzengefäß
Probenzeit.	1. 5 Tage, wenn es eine Form und Größe des Gefäßes gibt 2. 15 Tage, wenn Sie ein neues Form- und Größenglas benötigen
Verpackung	Normale Verpackung, 4 Stück in der Innenbox, 48 Stück im Kasten
Produktkapazität	500.000 ~ 1.000.000 Stück pro Monat
Lieferzeit	Innerhalb von 35 Tagen nach der Probe und in der Reihenfolge bestätigt
Zahlungsbedingungen	30% Anzahlung von T / T im Voraus und Gleichgewicht gegen Kopie von B / L
Sendung	Auf dem Seeweg, durch Luft, von Express und dem Liefervertreter akzeptabel
Produktmerkmale	1. Wohnkultur Metall Kerze Glas 2. Geeignet für den Einsatz in Hotel, Haus usw. 3. Treffen Sie den ASTM-Test
Für deine Wahl	1. Verschiedene Designs und Größen für die Auswahl 2 jegliche Farbe gemalt, kalt, galvanisieren, Lasermodell-Verarbeitungsschneider 3. Spezialpaket als Schrumpffolie, Farbgeschenkbox, weiße Geschenkbox usw. 4. Wir sind ausschließlich Mitarbeiter für die Qualitätskontrolle 5. Wir haben eine professionelle Workshop und Lager für die Lieferzeit











Sample Room

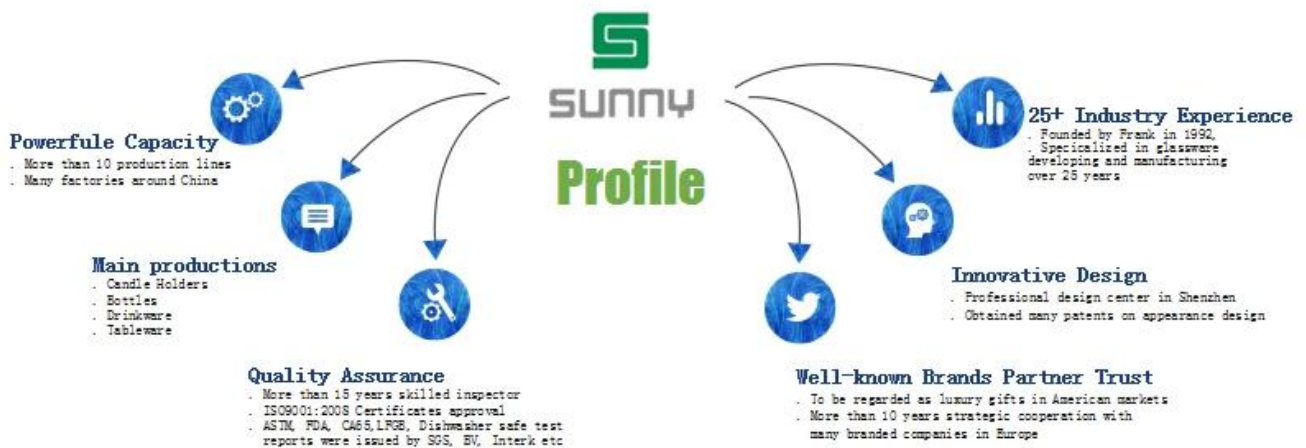


4,000+ Items for Choice



# Shenzhen Sunny Glassware Co.,Ltd

—To be your **Reliable Supplier**



## **Merkmale Monate geblasenes Glas**

1. der Nutzen, einschließlich der Anzahl der Form, Maschinen, Oberflächeneffekte, Farben usw.
2. Qualitätskontrolle ist schwierig und Toleranz von Größe, Gewicht und Form größer.
3. Der Preis ist hoch und das Produkt ist auf eine spezielle Glastechnik beschränkt.

## **Anwendungstechnik.**

1. Verwenden Sie es unter der Anleitung eines Erwachsenen
2. Waschen Sie es vor der Verwendung mit reinem oder kochendem Wasser
3. Keine Berührung des Randes einer Glasschale, versuchen Sie, den Boden zu nehmen oder damit umzugehen

## **Vorsichtsmaßnahmen**

1. Bier, Rotwein, Weißwein, Getränke oder heißes Wasser werden nicht überfüllt sein
2. Um Ihre Kinder nicht an der Hand zu verletzen, legen Sie es bitte an einen Ort, an dem sie nicht erreichen können
3. Nicht fallen lassen, kollision und stark beeinflussen
4. Keine Mikrowelle
5. Um zu verhindern, setzen Sie es nicht direkt über ein offenes Feuer

Für mehr [Kerzenhalter](#) oder irgendein Glaswaren,  
bitte besuchen sie unsere Webseite:<http://www.okcandle.com/>  
Oder kann Ihnen helfen, Moreabout US zu lernen: [FAQ](#)