

## 320ml keramische Kerzenhalter



### Product Details

Elementname	<b>320ml Keramik Kerzenhalter für Kerzen</b>
Objektnummer	SGMK19030113
Schneide es	Oberer Durchmesser: 90 mm Bodendurchmesser: 86mm Höhe: 80mm Gewicht: 252 g Kapazität: 321 ml Andere Größen: 5 Unzen / 8 Unzen / 10 Unzen / 16 Unzen Kerzengläser sind ebenfalls erhältlich
Kapazität	10 Unzen 14 Unzen 16 Unzen Kerzenhalter usw. Es ist verfügbar
Probenahmezeit	1,5 Tage, wenn die Form und Größe der Produkte vorhanden ist 2,15 Tage, wenn Sie neue Form und Größe der Produkte benötigen
Verpackung	24 stücke / 36 stücke / 48 stücke regelmäßige sicherheit verpackung und so weiter Für exportkarton mit ei teiler
MOQ	3000 stück
Lieferzeit	Innerhalb von 35 Tagen nach der Bestellung bestätigt
Zahlungsbedingungen	30% Anzahlung per T / T im Voraus, der Restbetrag wird nach Vorlage der Kopie von B / L angezeigt
Produktmerkmale	<ol style="list-style-type: none"><li>1. Qualität und konkurrenzfähige Preise</li><li>2. Testen von ASTM</li><li>3. umweltfreundlich</li><li>4. Es ist weit verbreitet auf Hochzeit, Party, Zuhause, Bars etc. ausgerichtet.</li><li>5. Keramikkerzen-Contianer mit Transmutations-Dekorationsweg</li></ol>



### More Product Pictures

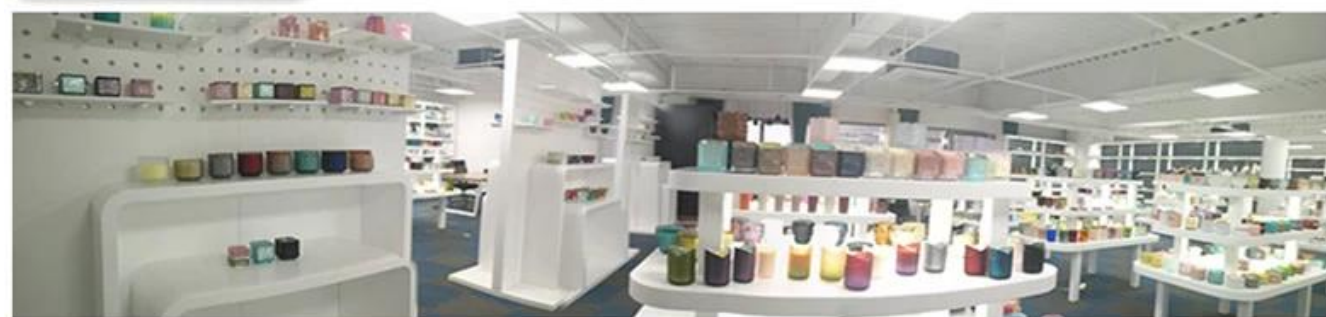






Office & Sample Room





Factory Show

# \* Production Process



▶ Sculpture



▶ Make Moulds



▶ Inject Clay



▶ Shape forming



▶ Roller Forming



▶ Body Finishing



▶ First Firing



▶ Hand Painting



▶ Decaling



▶ Glazing



▶ Decor Firing



▶ Packing



▶ Warehouse



▶ Loading



▶ Shipping



Decoration firing



After decal



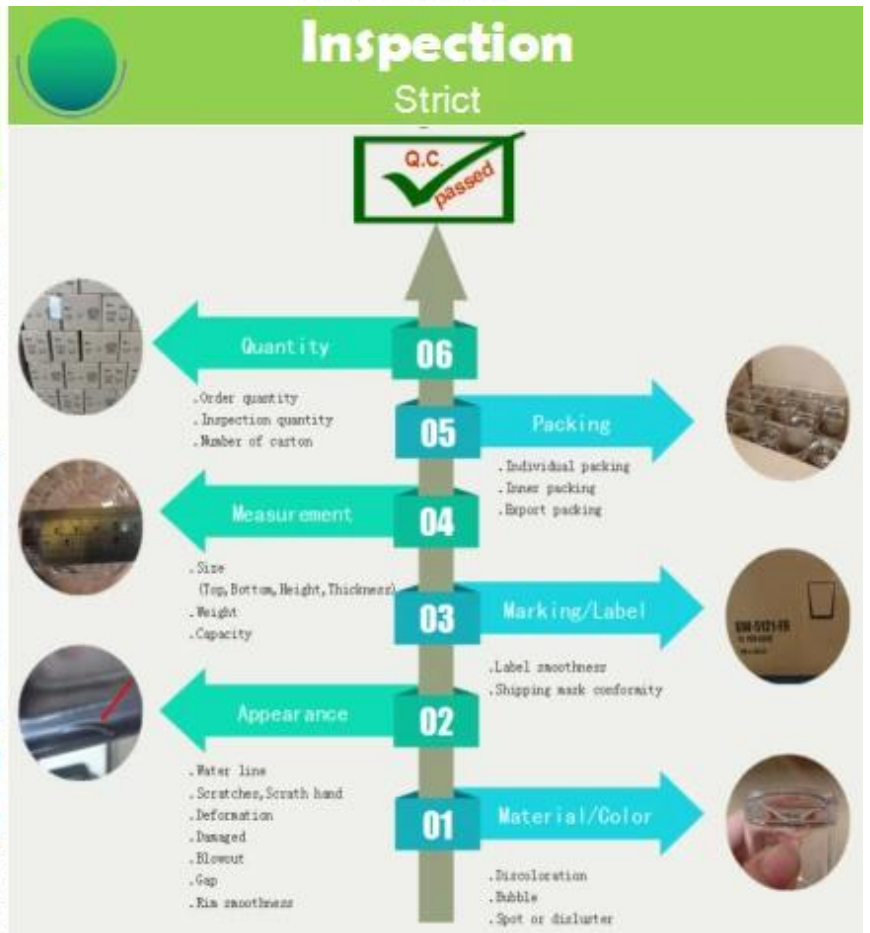
Inspection the decal product



Packing



Ready to loading



### Die Eigenschaften des geblasenen Glases pro Monat

1. Sein Vorteil einschließlich Skulptur der Fülle, Techniken, Oberflächeneffekte, Farbe usw.
2. Qualität ist eine schwierige Kontrolle und die Toleranz in Bezug auf Größe, Gewicht und Form ist größer.
3. Der Preis ist hoch und das Produkt ist auf spezielles technisches Glas begrenzt.

### Anwendungsverfahren



1. Verwendung unter der Anleitung des Erwachsenen
2. Waschen Sie es vor Gebrauch mit sauberem oder heißem Wasser ab
3. Berühren Sie nicht die Kante der Glasschale, nehmen Sie nicht den Boden oder den Griff davon

#### **Vorsichtsmaßnahmen**

1. Bier, Rotwein, Weißwein, Getränk oder heißes Wasser sollten nicht zu voll sein
2. Um zu vermeiden, dass Ihre Kinder die Hand verletzen, legen Sie sie bitte dort, wo sie nicht erreichen können
3. Vermeiden Sie Stürze, Kollisionen und starke Stöße
4. Für Mikrowellengeräte nicht verfügbar
5. Setzen Sie es nicht direkt auf das Feuer, damit es nicht beschädigt wird

Für mehr [Kerzenhalter](#) oder irgendein Glas,

Bitte besuchen sie unsere Webseite:<http://www.okcandle.com/>

Oder hier kann es Ihnen helfen, besser als wir zu wissen: [FAQ](#)

[Wir erwarten Ihre Anfrage und Zusammenarbeit.](#)

[\*\*Homepage zurück\*\*](#)