

250ml Kornglas Kerzenhalter



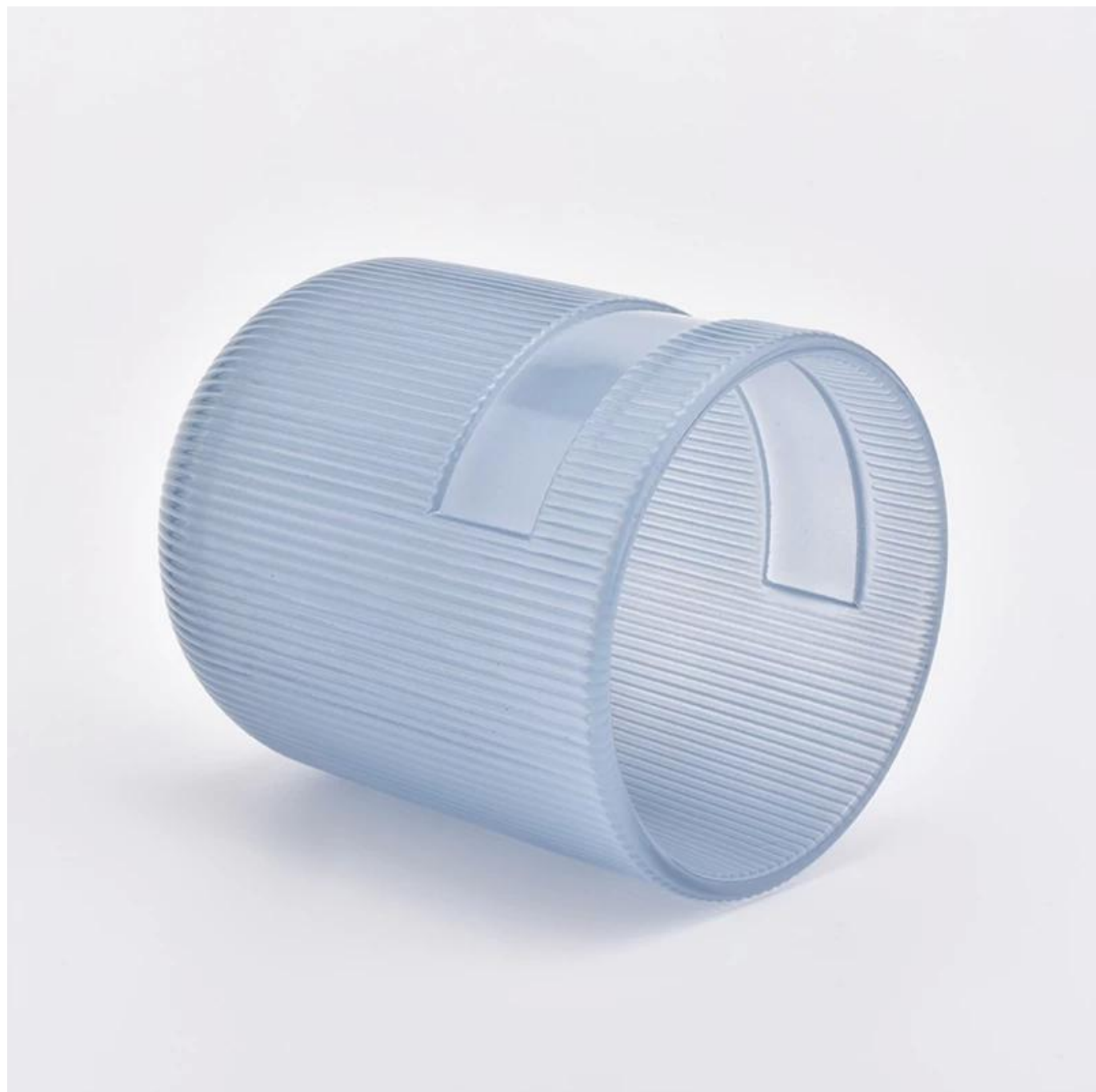
Product Details

Elementname	250ml Kornglas Kerzenhalter
Artikelnummer	SGHY19052816
Schneide es	Oberer Durchmesser: 74,6 mm Bodendurchmesser: 56mm Höhe: 89,6 mm Gewicht: 276 g Kapazität: 251 ml Probenahme zeit: 5 ~ 7 tage nach bestätigung Andere Größen: 5oz / 8oz / 10oz / 16oz. Sind auch verfügbar
Kapazität	10oz 14oz 16oz usw. Es ist verfügbar
Abtastzeit	1,5 tage wenn die form und größe der produkte existieren 2,15 Tage, wenn Sie neue Form und Größe der Produkte benötigen
Paket	Regelmäßige Sicherheitsverpackung 24pcs / 36pcs / 48pcs usw. Für Exportkarton mit Eierteiler
MOQ	5000 stück
Lieferzeit	Innerhalb von 35 tagen nach der bestätigten bestellung
Zahlungsbedingungen	30% Anzahlung von T / T im Voraus, der Restbetrag nach Vorlage der Kopie von B / L
Produktmerkmale	<ol style="list-style-type: none">1. Qualität und konkurrenzfähige Preise2. FDA, SGS, LFGB Test etc.3. umweltfreundlich4. Es konzentriert sich hauptsächlich auf Hochzeiten, Partys, Häuser, Bars usw.5. Quecksilber Votivglas Kerzenhalter



More Product Pictures











Office & Sample Room





Factory Show

01

Factory



Surface Treatment

10+ production lines



□ Spraying



□ Engraving



□ Electroplating



□ Silk-screen



- Spraying
- Engraving
- Electroplating
- Silk-Screen



Die Eigenschaften von geblasenem Glas pro Monat

1. Sein Vorteil einschließlich Überflussskulptur, Techniken, Oberflächeneffekte, Farbe usw.
2. Qualität ist eine schwierige Kontrolle und die Toleranz gegenüber Abmessungen, Gewicht und Form ist größer.
3. Der Preis ist hoch und das Produkt ist für spezielles technisches Glas begrenzt.

Anwendungsverfahren

1. Verwenden Sie es unter der Anleitung des Erwachsenen
2. Waschen Sie es vor Gebrauch mit sauberem oder warmem Wasser
3. Berühren Sie nicht den Rand der Glasschale, sondern versuchen Sie, den Boden oder den Griff zu ergreifen

Vorsichtsmaßnahmen

1. Bier, Rotwein, Weißwein, Getränk oder heißes Wasser sollten nicht zu voll sein
2. Um Verletzungen der Hände Ihrer Kinder zu vermeiden, legen Sie diese bitte an eine Stelle, die sie nicht erreichen können
3. Vermeiden Sie Stürze, Kollisionen und starke Stöße
4. Nicht verfügbar für den Mikrowellenherd
5. Um ein Zerbrecen zu vermeiden, legen Sie es nicht direkt auf das Feuer

Für mehr [Kerzenhalter](#) oder irgendein Glas,

Bitte besuchen sie unsere Webseite:<http://www.okcandle.com/>

Oder hier können Sie besser als wir wissen helfen: **FAQ**

[Wir erwarten Ihre Anfrage und Mitarbeit.](#)

[Homepage zurück](#)