

200ml Glaskerzenglas für Heimtextilien

Sunny Glassware tätig nicht nur OEM / ODM-Bestellungen, sondern hilft vielen Marken auch, mit Produktkonzepten zu beginnen.



- **26 Years Experience**
export to over 30 countries and regions
- **Fast Quantity and Launch-
ed Speed**
speed can be compared with Zara
- **Award-winning Design Team**
won the trust of many upscale brands

Warum sich für Sunny entscheiden?



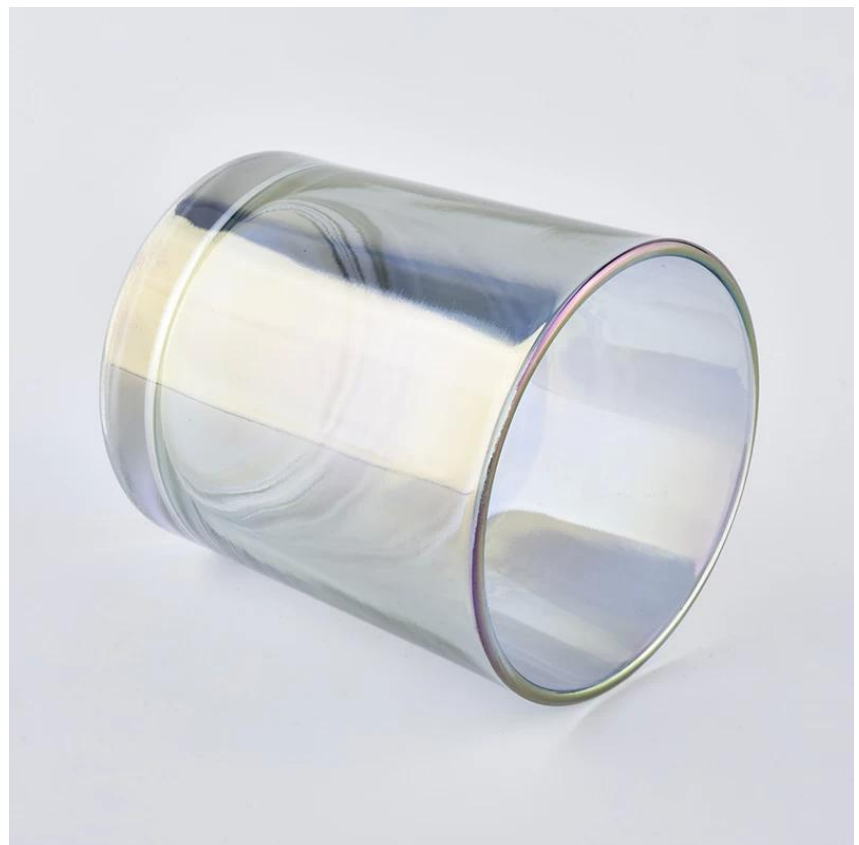
Signifikanter Marktvorteil

- . Luxusdesign im Fokus
- . Etwa 80% der Lieferanten von US-Parfummarken
- . AQL plus 6 strenge QC-Teststandards
- . Halten Sie die Qualität in Einklang mit Proben und Bulk-Produkten

Flexible Größe Design kann schnell erweitert werden Ihr Markt

Oberer Durchmesser: 73mm
Bodendurchmesser: 66mm
Höhe: 79mm
Gewicht: 84 g
Kapazität: 210ml

Wir verwandeln Ihre Ideen in kreative Duftprodukte und verkaufen sie auf dem lokalen Markt.





Produktmerkmale

1. Hauptdekorationsglasparfümflasche der hohen Qualität.
2. Verwendbar für Gebrauch im Hotel, in der Hochzeit, in etc.
3. Erfüllen Sie die Produktmerkmale des ASTM-Tests.

Damit Sie wählen können

1. Eine Vielzahl von Designs und Größen zur Auswahl.
2. Irgendeine Farbe malen, schneiden, überziehen, Laser-Modellbearbeitungswerkzeug.
3. Spezielle Verpackung für Schrumpffolie, Farbgeschekbox, weiße Geschenkbox usw.
4. Wir haben Qualitätskontrollbeauftragte.
5. Wir haben professionelle Werkstätten und Lager, um Lieferzeit zu gewährleisten.

Lebensszene

- . Dekorieren Sie ein romantisches Abendessen in einem Café oder einer Bar
- . Perfekt für Familien, Hotels oder Gärten
- . Das Geschenk eines besonderen Liebhabers
- . Jeder dekorative Anlass





Sunny Brand Story

Company Profile



Sunny Glassware was established by Frank and Alice for more than 25 years, which provide a leading excellent combination between prices, quality & responsiveness in glassware industry.

Sunny keep engaged in glassware designing and manufacturing, there are more than 10 product lines available from hand blown craft to machine pressed, machine blown and IS machine made etc., and various kinds of deep processing technologies can be customized such as color sprayed, laser printing, decal print, electroplate, frosted, screen printing, sandblasted and ion plating etc. **ISO 9001:2008/2015, Enterprise Intellectual Property and Green & Social Compliance Statement** certificates were issued by the third-party certification companies.

There are about 5,000 items which cover all daily-used glassware and ceramic ware, e.g. candle holders, borosilicate glass, bottles, tumblers, jars, stemware, tableware & drinkware, bathroom accessories etc. The products can meet **FDA, LFGB, CA 65, ASTM, dishwasher test**.

With a strictly control system on product quality and customer service, our exporting market have expanded rapidly to North & South America, Europe, Oceania and Asia.

Our business scopes are mainly involved in home decor, gift crafts and tableware. There are **approximately 80% candle holders in USA luxury branded companies were imported from Sunny Glassware**.

Was haben wir

Sunny Glassware hat das ISO 90012008/2015-Zertifikat für Qualitätsmanagementsysteme erhalten und Unternehmensstandards für geistiges Eigentum eingeführt, um die Interessen seiner Kunden zu schützen.



ISO 9001: 2015



Geistiges Eigentum von Unternehmen



Patent Nr. : 201630655323.4

Musterraum-Anzeige

Willkommen in der Niederlassung in Shenzhen, um Ihren Favoriten zu finden. Es wird Sie überraschen, denn es ist schwierig, einen solchen Lieferanten in China zu finden.



Glas Produktion Linie

Glass Production Lines



Online Werksbesichtigung

Sehen Sie sich hiermit unser Produktionslinienvideo online an und besuchen Sie uns vor Ort.



Maschinenblas-Technologie



Mechanische Presstechnik



IS Maschinenteknik



Handblas-Technik

[Mehr Videos](#)

[Verpackung & Versand](#)

PACKAGING & SHIPPING





Mehr [Kerzenhalter](#) Oder irgendwelche Glaswaren,
Bitte besuchen sie unsere Webseite:[Http: //www.okcandle.com/](http://www.okcandle.com/)
Oder hier können Sie uns verstehen helfen: [FAQ](#)