


## 14oz Glaskerzengläser mit blauer Seide verziert



### Product Details

Elementname	<b>14oz Glaskerzengläser mit blauer Seide verziert</b>
Artikelnummer	SGLYP19031904
Schneide es	Oberer Durchmesser: 70 mm Bodendurchmesser: 55mm Höhe: 80 mm Max Durchmesser: 120 mm Gewicht: 355 g Kapazität: 395 ml
Kapazität	10 Unzen 14 Unzen 16 Unzen usw. Es ist verfügbar
Probenahmezeit	1,5 Tage, wenn die Form und Größe der Produkte vorhanden ist 2,15 Tage, wenn Sie eine neue Form und Größe der Produkte benötigen
Paket	24pcs / 36pcs / 48pcs regelmäßige Sicherheitsverpackung usw. Für Exportkarton mit Eierteiler
MOQ	5000 stück
Lieferzeit	Innerhalb von 35 Tagen nach der bestätigten Bestellung
Zahlungsbedingungen	30% Anzahlung per T / T im Voraus, der Restbetrag wird nach Vorlage der Kopie von B / L angezeigt
Produktmerkmale	<ol style="list-style-type: none"><li>1. Qualität und konkurrenzfähige Preise</li><li>2. FDA-, SGS-, LFGB-Test usw.</li><li>3. umweltfreundlich</li><li>4. Es ist weitgehend auf Hochzeiten, Partys, Wohnungen, Bars usw. ausgerichtet.</li><li>5. maschinell gefertigte Kerzenhalter aus Glas</li></ol>

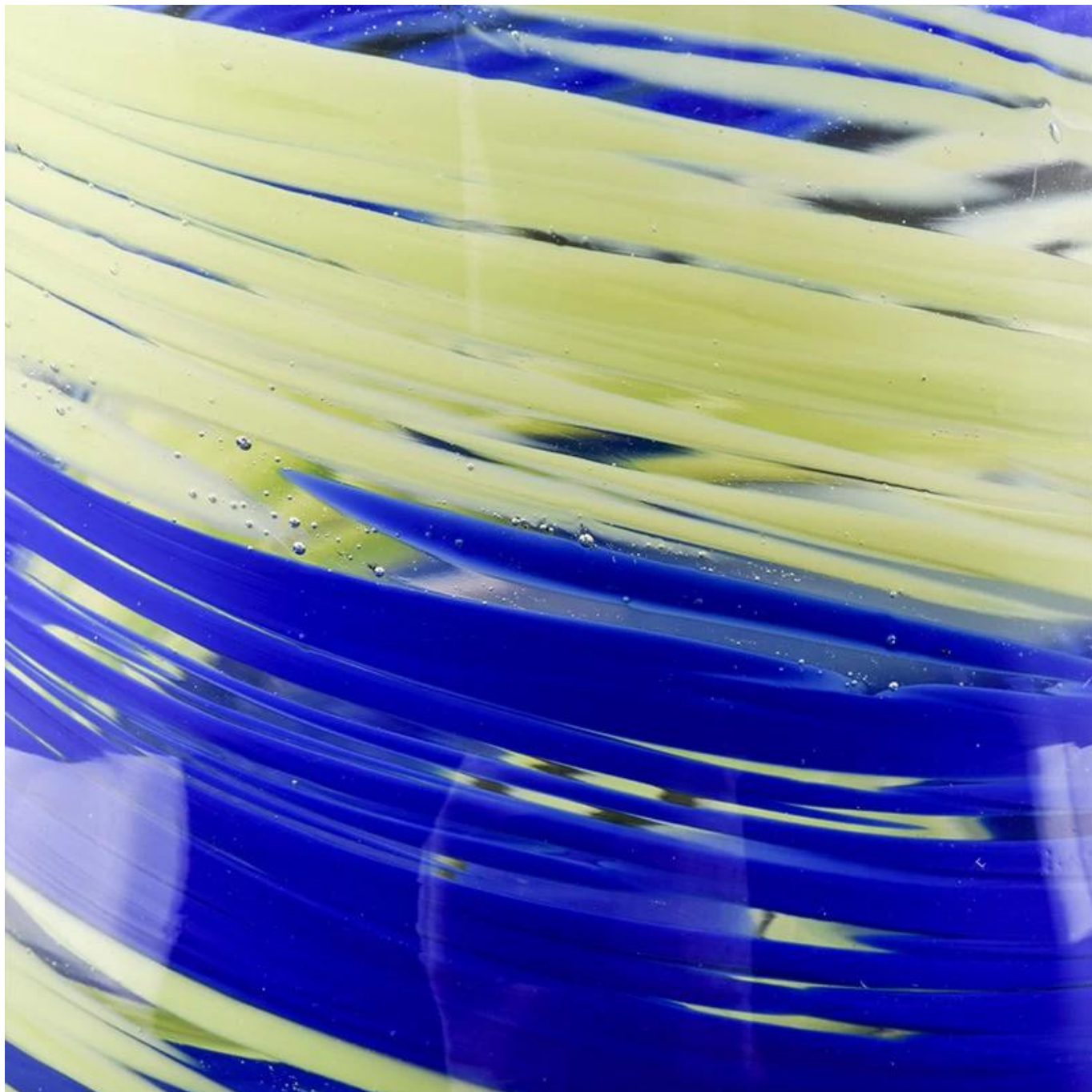


### More Product Pictures









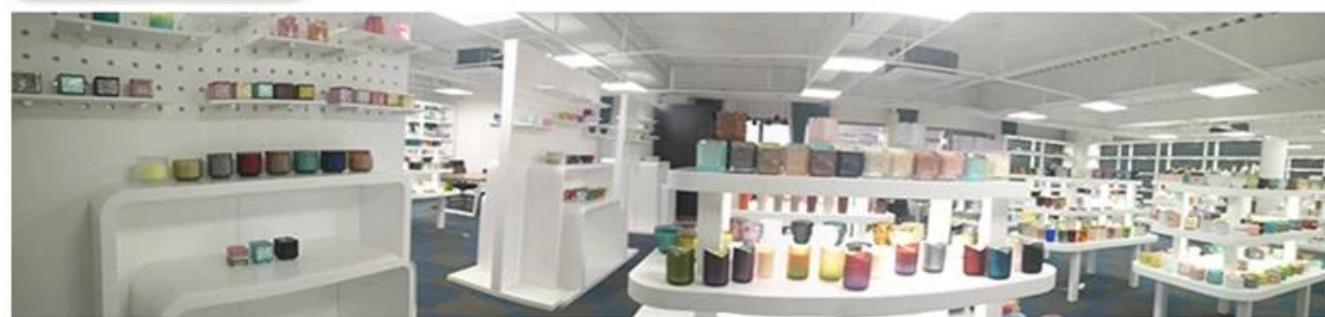




Office & Sample Room







Factory Show

01

## Factory



## Surface Treatment

10+ production lines



□ Spraying



□ Engraving



□ Electroplating



□ Silk-screen



- Spraying
- Engraving
- Electroplating
- Silk-Screen



### Die Eigenschaften von geblasenem Glas pro Monat

1. Sein Vorteil einschließlich Überflussskulptur, Techniken, Oberflächeneffekte, Farbe usw.
2. Qualität ist eine schwierige Kontrolle und die Toleranz in Bezug auf Abmessungen, Gewicht und Form ist größer.
3. Der Preis ist hoch und das Produkt ist auf spezielles technisches Glas begrenzt.

### Anwendungsverfahren

1. Verwendung unter der Anleitung des Erwachsenen
2. Waschen Sie es vor Gebrauch mit sauberem oder warmem Wasser ab
3. Berühren Sie nicht den Rand der Glasschale, versuchen Sie, den Boden oder den Griff davon zu nehmen

### Vorsichtsmaßnahmen

1. Bier, Rotwein, Weißwein, Getränk oder heißes Wasser sollten nicht zu voll sein
2. Um zu vermeiden, die Hände Ihrer Kinder zu verletzen, legen Sie sie bitte an einen Ort, an dem sie nicht erreichbar sind
3. Vermeiden Sie Stürze, Kollisionen und starke Stöße
4. Nicht für die Mikrowelle verfügbar
5. Stellen Sie es nicht direkt auf das Feuer, um zu verhindern, dass es bricht

Für mehr [Kerzenhalter](#) oder irgendein Glas,

Bitte besuchen sie unsere Webseite: <http://www.okcandle.com/>

Oder hier können Sie besser wissen als wir: [FAQ](#)

[Wir erwarten Ihre Anfrage und Zusammenarbeit.](#)

[Homepage zurück](#)