

□□□□ □□□□ □□□□ □□□□□□ □□□□□□ □□□□□□

□

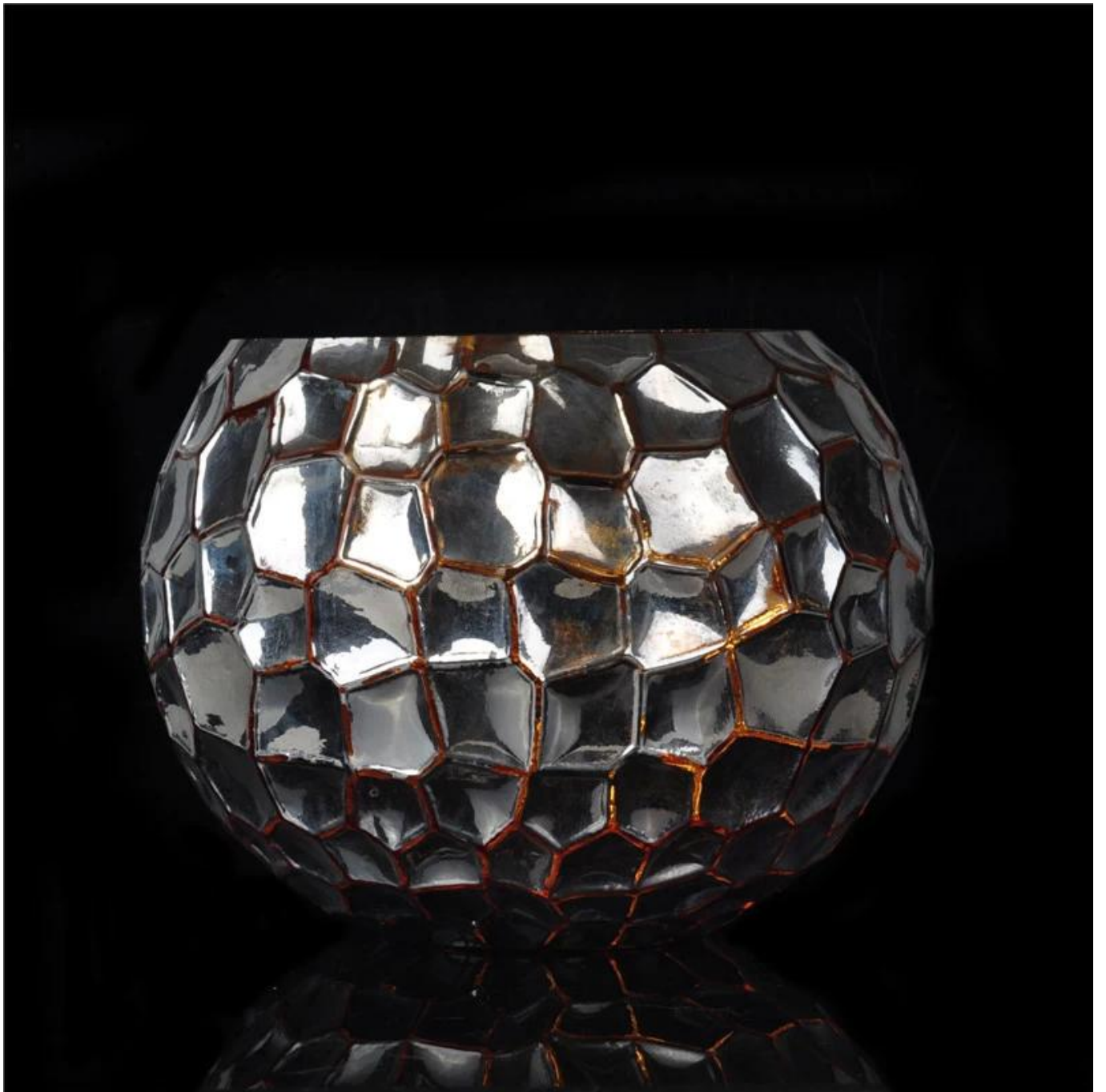
Product Details

	إتيمي لا	SGXH15113011
	حجم	120 * 93 * 130MM, 159 mmماكس ديا:
	اللون	حديد
	مادة	زجاج
	إنهاء	Eletroplating, أي حسب الطلب متاح
	عينة	أيام 7
	شروط الدفع	L / مقدا، والتوازن بعد أن ظهرت نسخة من T / T إيداع 30% بحلول C
	شهادة	(اختبار) للحامل شمعة ASTM
	لاختبارك	1، أي طباعة الشعار على الجسم الزجاجي، 2، أي لون رسمها، بلوري، والطلاء بالكهرباء، ليزر شعار النهاية 3، التعبئة الخاصة مثل لف ينقلص، لون هدية مربع، مربع أبيض الخ 4، أي الشكل والحجم تلبية الحاجة الخاصة بك

More Product Pictures









Similar Products Link



اسطوانة حامل شمعة الخصم
الاقمشه بيركلي

النحاس شمعة جرة 140ml

زهرة شكل اسطوانة اليشم
الأصفر اللون زخرفة الزجاج حامل
شمعة شمعة جرة

Office & Sample Room



Factory Show





ملاحم الشهر الزجاج المنفوخ

1. ميزته بما في ذلك نحت وفرة، والتقنيات، والآثار السطحية، واللون الخ
2. نوعية تحكم الصعبة والتسامح من حجم ووزن وشكل أكبر.
3. السعر مرتفع والمنتج هو محدود للزجاج تكنيك خاص.

طريقة التطبيق

1. استخدام تحت دليل من الكبار.
2. غسل بالماء التنظيف أو المغلي قبل الاستخدام
3. لا لمس حافة كوب من الزجاج، في محاولة لاتخاذ أسفل أو مقبض منه

تحذيرات

1. البيرة، والنيبيذ الاحمر، والنيبيذ الأبيض، المشروبات أو الماء الساخن لا تكون كاملة جدا.
2. لتجنب أن تؤذي اليد أطفالك، الرجاء وضعه في مكان حيث لا يمكن أن تصل إلى
3. تجنب إسقاط، التصادم وتأثير قوي
4. غير متوفر لالمايكرويف
5. لمنعها من التشقق، لا وضعها على نار مفتوحة مباشرة

، لأكثر حامل شمعة أو أي والأواني الزجاجية

يرجى زيارة موقعنا على الانترنت: <http://www.okcandle.com/>

أو هنا قد تساعدك على معرفة المزيد معلومات عنا: **التعليمات**

.نحن نبحت التحقيق والتعاون إلى الأمام.

[الصفحة الرئيسية الخلف](#)