

Product Details

اسم العنصر	ديكور فاخر حامل شمعة السيراميك
رقم الكائن	SGGH19011608
اقطعها	□□□□ dia: 88mm □□□□ 80 :□□□□□□□□□□ □□□□ 98 :□□□□□□□□□□ 218 :□□□□□g □□ 400 :□□□□□□□□ □□□□ □□□□□□ □□□□□□ 16 / □□□□□□ 10 / □□□□□□□□ 8 / □□□□□□□□ 5 :□□□□□□□□□□
سعة	5oz / 8oz / 10oz 14oz 16oz etc. إنه متاح
وقت الحصول على العينات	1.5 يوم إذا كان شكل وحجم المنتجات موجودة 2.15 أيام إذا كنت بحاجة إلى الشكل والحجم الجديد للمنتجات
التعبئة والتغليف	سلامة التعبئة العادية وهلم جرا كرتون التصدير مع مقسم البيض 24pcs / 36pcs / 48pcs
موك	3000PCS
موعد التسليم	في غضون 35 يوما بعد تأكيد الطلب
شروط الدفع	B / L مقدما ، والتوازن بعد عرض نسخة T / T إيداع 30 ٪ بحلول
مواصفات المنتج	1. جودة عالية وأسعار تنافسية الخ. sgs ، lfgb ، 2. اختبار ادارة الاغذية والعقاقير 3. صديقة للبيئة 4. انها تهدف على نطاق واسع في الزفاف ، الطرف ، المنزل ، القضيان الخ. 5. آلة صنع

More Product Pictures











DK Brands

Hall 1.2 Stand 150

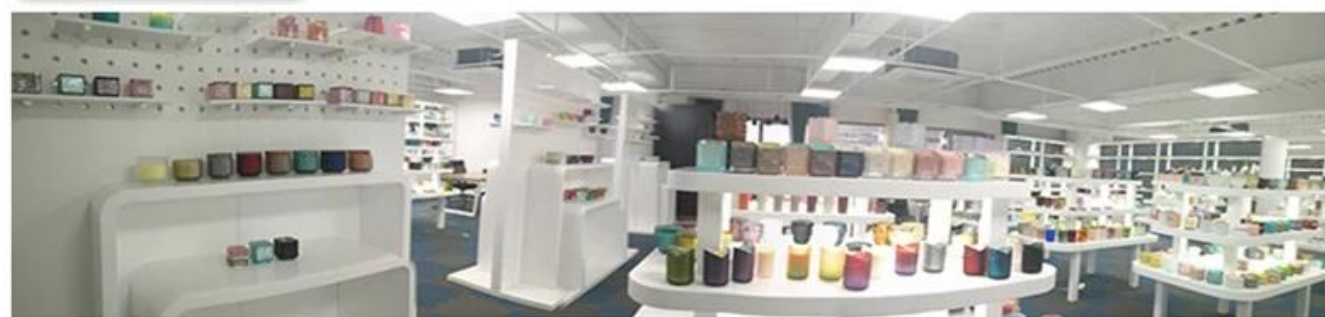
A leading global player in the premium ceramic tableware market, DK Brands will showcase new product from its various brands, including just launched Zyliss. Zyliss 2017 is a collection of central and grey matt glaze, with From its Zyliss brand or preparation category, the safety features consist of safety lock and the pale action for a variety of its built-in feed tube for to vented blades for opt The new enhanced slides open and close Timm and 3mm cut de it features a patented designed to hold the f Finally, under the C combination of specific the latest contemporary trend, dkblouse

Denby

Hall 4.1 Stand B21

Denby will showcase the recent, extensive relaunch of its heartland cookshop portfolio of Cast Iron and Made in England Ovens-to-Tableware, to bring in new consumers to the category through contemporary





Factory Show





خصائص الزجاج المنفوخ في الشهر

1. ميزتها بما في ذلك النحت من وفرة ، والتقنيات ، والتأثيرات السطحية ، واللون الخ.
2. الجودة هي فحص صعب والتسامح من حيث الحجم والوزن والشكل أكبر.
3. السعر مرتفع والمحدود المنتج للزجاج التقني الخاص.

طريقة التطبيق

1. استخدامه تحت إشراف الكبار.
2. اغسلها بالماء التنظيف أو الساخن قبل الاستخدام
3. لا تلمس حافة الكأس الزجاجي ، حاول أخذ القاع أو مقبضه

الاحتياطات

1. البيرة ، والنيبيذ الأحمر ، والنيبيذ الأبيض ، والشراب أو الماء الساخن لا ينبغي أن تكون كاملة جدا.
2. لتفادي إيذاء يد أطفالك ، يرجى وضعهم في مكان لا يمكنهم الوصول إليه
3. تجنب السقوط ، الاصطدام وتأثير قوي
4. غير متوفر لفرن الميكروويف
5. لمنعها من الانهيار ، لا تضعها مباشرة على النار

، للمزيد من [حامل الشموع](#) أو أي زجاج

يرجى زيارة موقعنا على شبكة الانترنت <http://www.okcandle.com/>

أو هنا يمكن أن تساعدك على معرفة أفضل منا: **التعليمات**

نحن في انتظار طلبك والتعاون.

[العودة الصفحة الرئيسية](#)