

Product Details

رقم الشيء	SGXWS17010503
مواد	السيراميك / الخزف وحاملي الشموع وعاء من السيراميك كبير
مقبض	يد حامل شمعة مصنوعة
الوقت العينات	أيام إذا كان هناك شكل وحجم وحاملي الشموع وعاء من السيراميك كبير 1. 5 2. 15 يوما، إذا كنت في حاجة الى شكل جديد وحجم كبير وحاملي الشموع وعاء من السيراميك
التعبئة والتغليف	التعبئة العادية، 4 قطع في المربع الداخلي، 48 قطعة في المربع
سعة المنتج	قطعة في الشهر 500000 ~ 1000000
مواصفات المنتج	مصنوع من اليد حامل شمعة نذري من جودة عالية. 1. 2. مناسبة للاستخدام في فندق، منزل، عرس حامل شمعة السيراميك إلخ صديقة للبيئة 3. شمعدان وشكل فريد من نوعه حاوية شمعة السيراميك . اختبار ASTM، CA 65، 4. لقاء ادارة الاغذية والعقاقير اختبار
موعد التسليم	في غضون 35 يوما بعد العينة وفي أمر مؤكد
شحنة	عن طريق البحر، عن طريق الجو، من قبل صريح وكيل تسليم مقبول

شروط الدفع

B / L إيداع 1. 30% بحلول ر / ر مقدما، والتوازن بعد أن ظهرت نسخة من ويسترن يونيون يمكن أن يكون مقبولا، ولكن مختلف البلدان شروط الدفع المختلفة T / T، الضمان L / C، 2.

خدمات احترافية

- تصاميم وأحجام مختلفة [حاملات الشموع](#) للاختيار.
- أي لون رسمها والبرد، والطلاء بالكهرباء، ليزر، الزجاج [حرة شمعة](#) تجهيز نموذج متاح
- الحزمة الخاصة كما يتقلص الفيلم، لون هدية مربع، هدية مربع أبيض، الخ.
- نحن حصرية من الموظفين لمراقبة الجودة.
- لدينا ورشة عمل مهنية ومستودع لضمان التسليم في الوقت المحدد.

استخدام المنتج

- الكمال للزينة الزفاف، ديكور المنزل، حزب، مأدبة إلخ.
- الكمال كواسطة رائع لحدث
- وارتفع الرقم الزجاج [حامل شمعة](#) delicated ويمكن أن تزيين الداخل والخارج مع هذا.
- وغيرها من المناسبات housewarmings هو هدية رائعة كما.



More Product Pictures



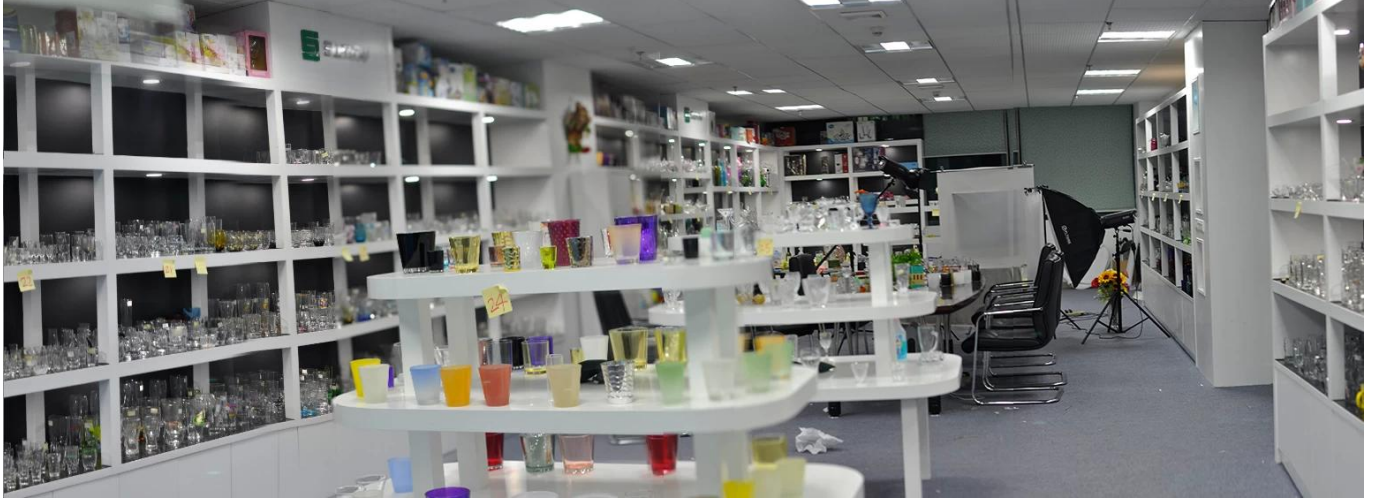




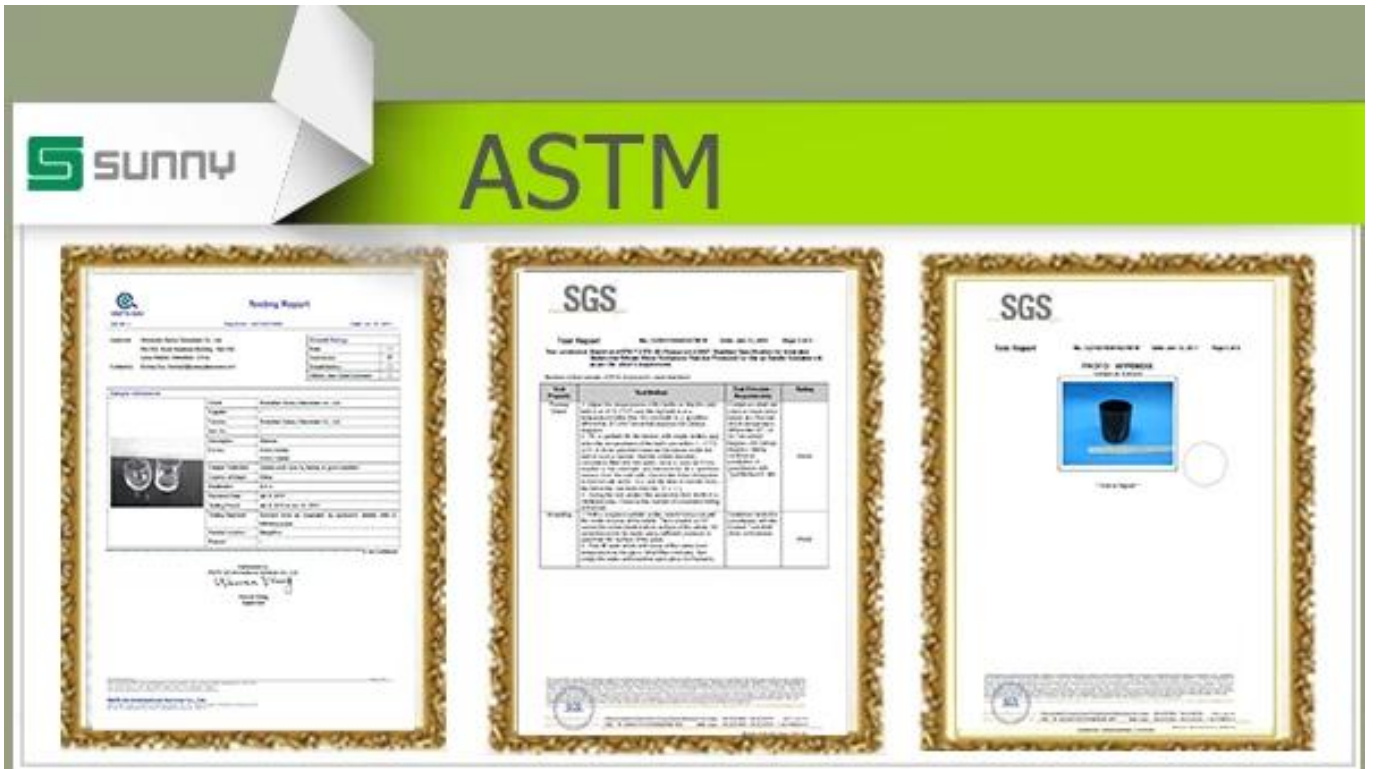
SGWQ17010505 SGSN17010505 SGSN17010510

Office & Sample Room

[شنتشن صني زجاجيات المحدودة](#) تأسست في عام 1992. لقد كنا في هذا المجال الصناعة لأكثر من 20 عاما، كما الصانع المهنية، ونحن المتخصصة في تصميم والأواني الزجاجية، وتصنيع الأواني الزجاجية وكذلك تصدير. لدينا مجموعة خطوط المنتجات من صناعة يدوية لجعل الآلة. أنتجنا بالفعل منتجات وفيرة الزجاج، الخ. جميع [tabkeware](#)، [driking](#)، مثل [بهلوان الزجاج](#)، [والزجاج البورسلينكات](#)، [بالرصاص الزجاج](#)، [إناء](#)، [وعاء](#)، [حامل شمعة](#)، [ستيمواري](#)، [منفضة سجائر](#) استخدام الأواني الزجاجية اليومية، في المجموع هناك أكثر من 4000 أنماط مختلفة. لدينا فريق تصميم ممتاز لخلق منتجات مبتكرة وصارمة لمراقبة الجودة team Jasurance كذلك OEM / ODM serverice الجودة. يتم دعم







،للمزيد من **حامل شمعة السيراميك** أو أي آنية زجاجية
 يرجى زيارة موقعنا على شبكة الانترنت
<http://www.okcandle.com/>
 أو، يمكن أن تساعدك على معرفة المزيد حول لنا: **التعليمات**