

## حامل شموع زجاجي ملون 8 أوقية مع حامل شمعدان زجاجي مزخرف يدوياً



اسم العنصر	<b>حامل شموع زجاجي ملون 8 أوقية مع حامل شمعدان زجاجي مزخرف يدوياً</b>
رقم البند	SGLYP19031928
حجم	73 :mm 83 : 98 : 85 : 405 : 277 :  7 ~ 5 : 16 / 10 / 8 / 5 : 14 أوقية 16 أوقية إلخ. إنه متاح 10
قدرة	أوقية 14 أوقية 16 أوقية إلخ. إنه متاح 10
وقت أخذ العينات	أيام إذا كان شكل وحجم المنتجات موجودة 1.5 2.15 أيام إذا كنت بحاجة إلى شكل جديد وحجم المنتجات
صفحة	قطع / قطع 36 / قطع 48 قطع التعبئة الأمنية العادية الخ لتصدير الكرتون مع مقسم البيض 24
موك	5000PCS
وقت التسليم	في غضون 35 يوماً بعد تأكيد النظام
شروط الدفع	B / L مقدما ، والتوازن بعد عرض نسخة من T / T إيداع 30 % بحلول
مميزات المنتج	1. جودة عالية وأسعار تنافسية 2. fda ، sgs ، اختبار lfgb الخ 3. صديقة للبيئة 4. يركز بشكل كبير على حفلات الزفاف والحفلات والمنارل والحانات ، إلخ. 5. آلة صنع



More Product Pictures







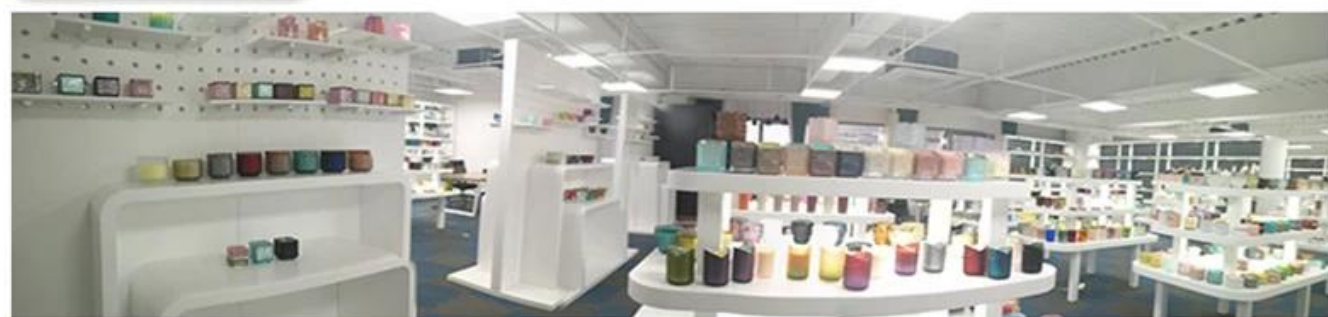




Office & Sample Room







Factory Show



01

## Factory



## Surface Treatment

10+ production lines



□ Spraying



□ Engraving



□ Electroplating



□ Silk-screen



- Spraying
- Engraving
- Electroplating
- Silk-Screen





### خصائص الزجاج المنفوخ شهريا

1. مزاياه بما في ذلك النحت وفرة ، والتقنيات ، والآثار السطحية ، اللون الخ
2. الجودة هي عنصر تحكم صعب والتسامح في الأبعاد والوزن والشكل أكبر .
3. السعر مرتفع والمنتج محدود للزجاج الفني الخاص .

### طريقة التطبيق

1. استخدامه تحت إشراف الكبار .
2. غسله بالماء النظيف أو الدافئ قبل الاستخدام
3. لا تلمس حافة الكأس الزجاجية ، حاول أن تأخذ أسفل أو المقبض منه

### الاحتياطات

1. البيرة ، النبيذ الأحمر ، النبيذ الأبيض ، الشراب أو الماء الساخن لا ينبغي أن يكون ممتلئًا جدًا .
2. لتجنب إيذاء أطفالك ، يرجى وضعهم في مكان لا يمكنهم الوصول إليه
3. تجنب السقوط ، الاصطدام والآثار القوية
4. غير متوفر لفرن الميكروويف
5. لتجنب كسرها ، لا تضعها مباشرة على النار

، للمزيد **جامل شمعة** أو أي كوب

يرجى زيارة موقعنا على الانترنت <http://www.okcandle.com/>

أو هنا يمكن أن تساعدك على معرفة أفضل منا: **التعليمات**

نحن في انتظار طلبك والتعاون

## [الصفحة الرئيسية مرة أخرى](#)