

## Product Details

معرف المنتج	SGHY1416
المواد	ارتفاع الزجاج المواد البيضاء
الحرف اليدوية	آلة الصحافة الزجاج شمعة حامل
وقت التدقيق	القائمة المنتجات، عينة وقت 5 أيام-1 2-الحاجة إلى إعادة العفن، عينة الوقت 15 يوماً
حزمة	التعبئة العامة، 24/كرتون
القدرات	إلى 1,000,000/شهر 500,000
وقت التسليم	يوماً بعد تأكيد العينة والنظام 35
شروط الدفع	تي/تي 30% كدفعة مقدمة، دفع الرصيد المستحق انظر نسخة من بوليصة الشحن
النقل	النقل البحري، النقل الجوي، والتوصيل السريع الدولي؛ الصيوف مكان مخصص للشحن
مميزات المنتج	1-الجهاز أدلى <a href="#">حاملات الشموع</a> -1 2-يمكن أن تستخدم في الفنادق والمنازل، وبار، إلخ 3-البيئة المادية 4-CA65 واختبار إدارة الأغذية والعقاقير، واختبار ASTM-4
لك أن تختار	1-إرضاء التصميم المختلفة والمساحة الخاصة بك-1 2-أي لون الطلاء، صقيع، والطلاء بالكهرباء، يمكن أن يتم النقش الليزر 3-توفير التعبئة الخاصة مثل الفيلم انكماش، لون هدية مربع، مربع أبيض هدية 4-لدينا فريق مراقبة الجودة مخصصة لمراقبة جودة المنتج 5-لدينا قواعد إنتاج المهنية والمخازن لضمان تسليم

## More Product Pictures

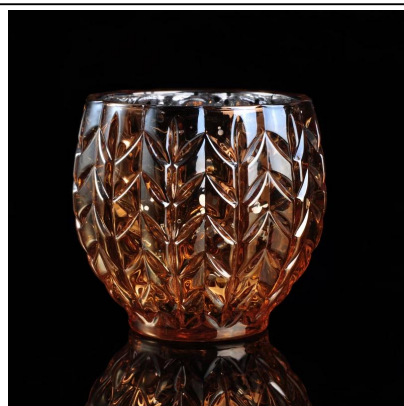








Similar Products Link



Office & Sample Room



Factory Show





### ملامح الشهر في مهب الزجاج

- 1- ميزته بما في ذلك وفرة نحت، التقنيات، والآثار السطحية، الألوان إلخ .
- 2- نوعية المراقبة صعبة والتسامح الحجم والوزن والشكل أكبر-2.
- 3- الأسعار عالية والمنتج المحدودة للزجاج تكنيك خاص-3.

### طريقة التطبيق

- 1- استخدام تحت دليل الكبار-1
- 2- غسله بالماء التنظيف أو المغلي قبل الاستخدام
- 3- عدم لمس حافة كأس الزجاج، في محاولة لاتخاذ الأسفل أو المقبض لأنه

### وتحذر

- 1- البيرة والنيبيذ الأحمر والنيبيذ الأبيض، المشروبات أو الماء الساخن لا تكون كاملة جداً-1
- 2- لتجنب إيذاء من جهة الأطفال الخاص بك، الرجاء وضعه في مكان حيث لا يمكن الوصول إلى
- 3- تجنب إسقاط، الاصطدام وتأثير قوي
- 4- لا تتوفر لفرن ميكروويف
- 5- للحيلولة دون تكسير، عدم وضعه على فتح النار مباشرة

،لمزيد من حامل شمعة الزجاج زأو أي الأواني الزجاجية  
الرجاء زيارة موقعنا على الإنترنت <http://www.okcandle.com/>  
أو هنا قد تساعدك على معرفة المزيد من نحن: **الأسئلة المتداولة**  
،ونحن نتطلع قدما التحقيق والتعاون الخاصة بك.

## [الصفحة الرئيسية مرة أخرى](#)