

حامل شمعة 18الماس الشموع الملونة السيراميك

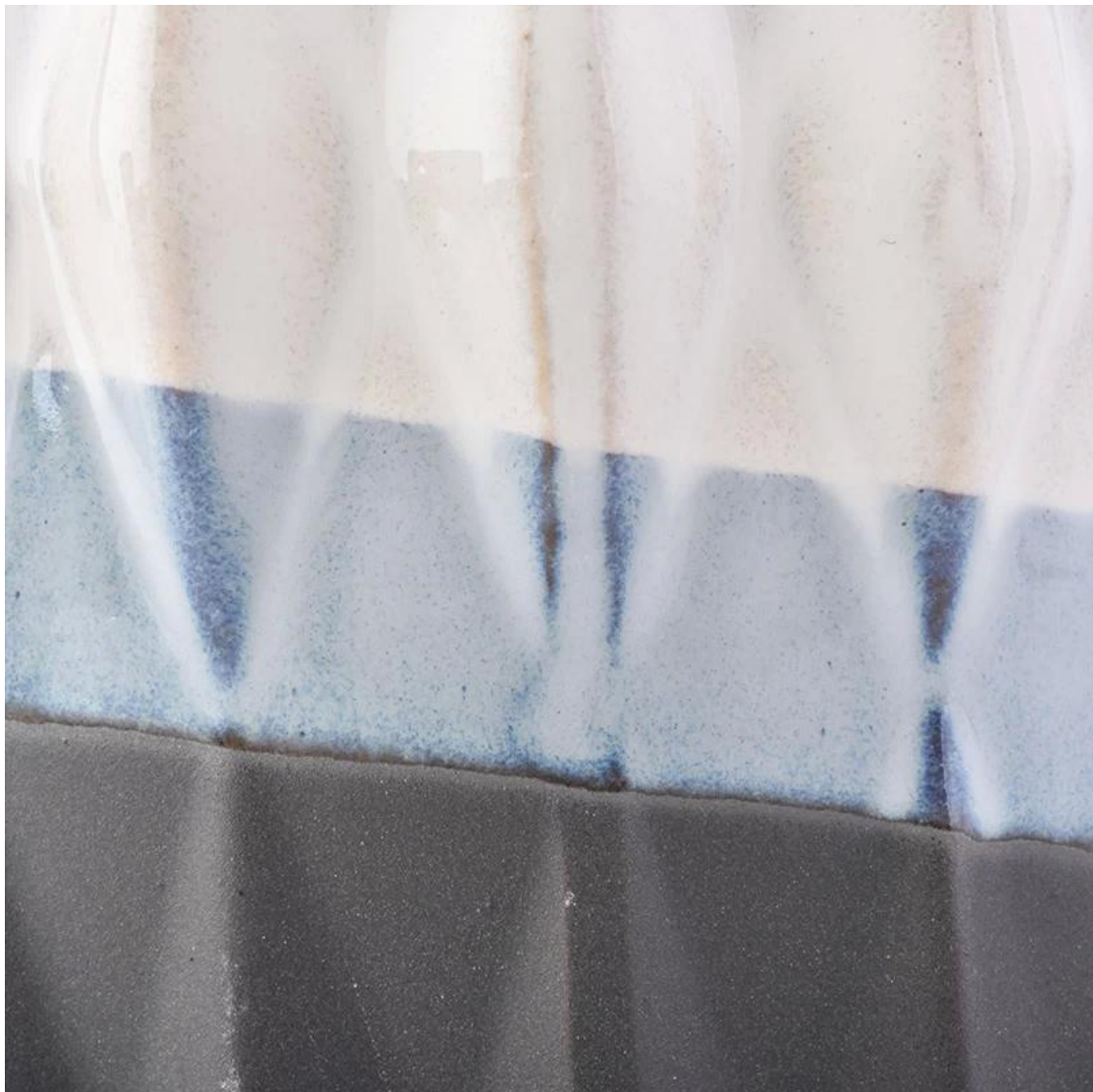
Product Details

اسم العنصر	حامل شمعة 18الماس الشموع الملونة السيراميك
رقم الكائن	SGYC19012244
اقطعها	الرمز: SGYC19012241 القطر dia: 109mm الارتفاع: 80 :القطر 102 :القطرMM الارتفاع: 400 :القطر الارتفاع: 610 :القطر الارتفاع: 5 :القطر / 8 :القطر / 10 :القطر / 16 :القطر
سعة	وغير ذلك 10oz 14oz 16oz
وقت الحصول على العينات	يوم إذا كان شكل وحجم المنتجات موجودة 1.5 2.15 أيام إذا كنت بحاجة إلى الشكل والحجم الجديد للمنتجات
التعبئة والتغليف	سلامة التعبئة العادية وهلم جرا كرتون التصدير مع مقسم البيض 24pcs / 36pcs / 48pcs
موك	3000PCS
موعد التسليم	في غضون 35 يوما بعد تأكيد الطلب
شروط الدفع	B / L مقدما ، والتوازن بعد عرض نسخة T / T إيداع 30 ٪ بحلول
مواصفات المنتج	1. جودة عالية وأسعار تنافسية . الخ. sgs ، lfgb ، 2. اختبار ادارة الأغذية والعقاقير 3. صديقة للبيئة 4. انها تهدف على نطاق واسع في الرفاف ، الطرف ، المنزل ، القصبان الخ. 5. آلة صنع

More Product Pictures



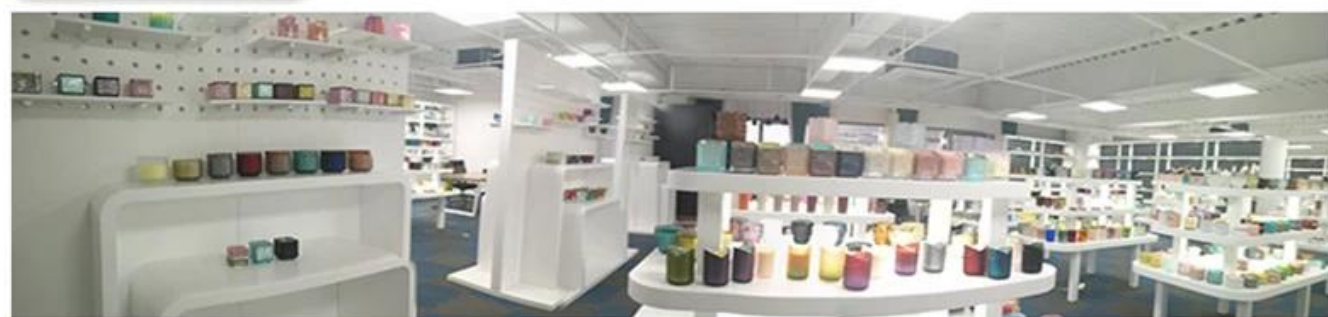






Office & Sample Room





Factory Show





خصائص الزجاج المنفوخ في الشهر

1. ميزتها بما في ذلك النحت من وفرة ، والتقنيات ، والتأثيرات السطحية ، واللون الخ
2. الجودة هي فحص صعب والتسامح من حيث الحجم والوزن والشكل أكبر.
3. السعر مرتفع والمحدود المنتج للزجاج التقني الخاص.

طريقة التطبيق

1. استخدامه تحت إشراف الكبار.
2. اغسلها بالماء النظيف أو الساخن قبل الاستخدام
3. لا تلمس حافة الكأس الزجاجي ، حاول أخذ القاع أو مقبضه

الاحتياطات

1. البيرة ، والنيبيذ الأحمر ، والنيبيذ الأبيض ، والشراب أو الماء الساخن لا ينبغي أن تكون كاملة جدا.
2. لتفادي إيذاء يد أطفالك ، يرجى وضعهم في مكان لا يمكنهم الوصول إليه
3. تجنب السقوط ، الاصطدام وتأثير قوي
4. غير متوفر لفرن الميكروويف
5. لمنعها من الانهيار ، لا تضعها مباشرة على النار

، للمزيد من [حامل الشموع](#) أو أي زجاج

يرجى زيارة موقعنا على شبكة الانترنت <http://www.okcandle.com/>

أو هنا يمكن أن تساعدك على معرفة أفضل منا: **التعليمات**

نحن في انتظار طلبك والتعاون.

[العودة الصفحة الرئيسية](#)