

زجاجة ماتي الناشر الزجاج الأسود مع القصب 50ML 100ML 120ML

Product Details

اسم العنصر	زجاجة ماتي الناشر الزجاج الأسود مع القصب 50ML 100ML 120ML
رقم الكائن	SGLGCL120
اقتها	120 : 7 ~ 5 : 16 / 10 / 8 / 5 :
سعة	وما إلى ذلك 10oz 14oz 16oz
وقت الحصول على العينات	أيام إذا كان شكل وحجم المنتجات موجودة 1.5 2.15 أيام إذا كنت بحاجة إلى شكل جديد وحجم المنتجات
التعبئة والتغليف	سلامة التعبئة العادية وهلم جرا لتصدير الكرتون مع مقسم البيض 24pcs / 36pcs / 48pcs
موك	5000PCS
موعد التسليم	في غضون 35 يوما بعد تأكيد النظام
شروط الدفع	B / L مقدما ، والتوازن بعد عرض نسخة من T / T إيداع 30 % بحلول
مواصفات المنتج	1. جودة عالية وأسعار تنافسية . 2. اختبار FDA ، SGS ، LFGB . 3. صديقة للبيئة 4. يهدف على نطاق واسع في حفل زفاف ، حزب ، المنزل ، الحانات الخ 5. آلة صنع

More Product Pictures









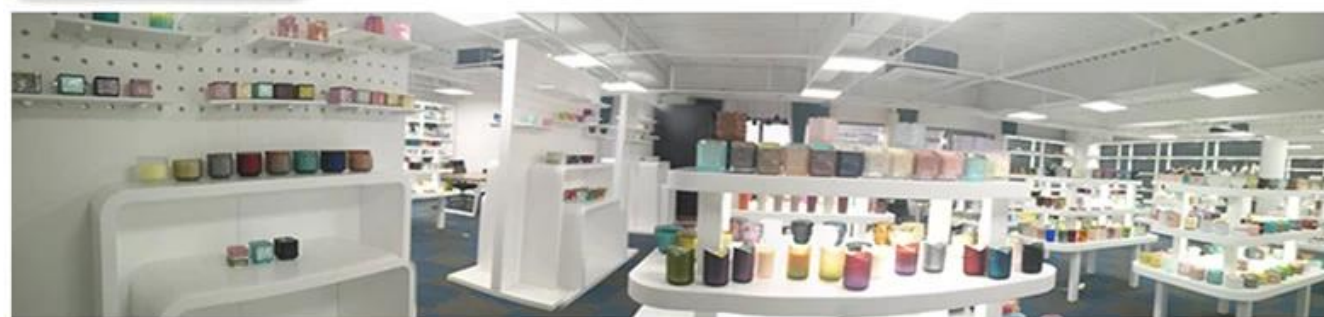
Shenzhen Sunny Glassware Co., Ltd.



Copyright@2016 SG Company. All Rights Reserved

Office & Sample Room





Factory Show

01

Factory



Surface Treatment

10+ production lines



□ Spraying



□ Engraving



□ Electroplating



□ Silk-screen



- Spraying
- Engraving
- Electroplating
- Silk-Screen



خصائص الزجاج المنفوخ في الشهر

1. مزاياه بما في ذلك النحت من الوفرة والتقنيات والآثار السطحية واللون الخ.
2. الجودة هي الاختيار الصعب والتسامح من حيث الحجم والوزن والشكل أكبر.
3. السعر مرتفع والمنتج محدود للزجاج الفني الخاص.

طريقة التطبيق

1. استخدامه تحت إشراف الكبار.
2. غسله بالماء النظيف أو الساخن قبل الاستخدام.
3. لا تلمس حافة الكأس الزجاجية ، حاول أن تأخذ أسفل أو المقبض منه.

الاحتياطات

1. لا ينبغي أن تكون البيرة أو النبيذ الأحمر أو النبيذ الأبيض أو الشراب أو الماء الساخن ممثلة.
2. لتجنب إيداء يد أطفالك ، يرجى وضعهم في مكان لا يمكنهم الوصول إليه.
3. تجنب السقوط ، الاصطدام وتأثير قوي.
4. غير متوفر لفرن الميكروويف.
5. لمنعه من الانهيار ، لا تضعه مباشرة على النار.

، للمزيد من [حامل شمعة](#) أو أي كوب

يرجى زيارة موقعنا على شبكة الانترنت <http://www.okcandle.com/>

أو هنا يمكن أن تساعدك على معرفة أفضل منا: [التعليمات](#)

.نحن في انتظار طلبك والتعاون.

[الصفحة الرئيسية مرة أخرى](#)