

## زجاجة 300 مل لموزع الزيت العطري

فحسب ، OEM / ODM بتنفيذ أوامر Sunny Glassware لا تقوم شركة ولكنها تساعد أيضًا العديد من العلامات التجارية بدءًا من الفكرة وحتى المنتجات.



### Product Details

□□□□□□□□ □□□□□ □□□□□ □□□ □□□□ □□ □□□□

1. outline □□□□□□□□ □□□□□□□□
2. □□□□□ □□□□□ □□□□□
3. □□□□□□□□ □□□□□□ □□□□□□□□ & □□□□□□□□ □□□□□□□□



□□□□ □□□□ □□□□□□ □□□□□□ □□□□□□ □□□□□□



□□□□□□□□ □□□□ □□□□

. □□□□□□ □□□□□□ □□□ □□□□□□□□

□□ □ 80 □□□□□ □□□□□□□□ □□□□□□ □□□□□□□ .  
□□□□□□□ □□□□□□□□

. AQL plus 6 □□□□□□ □□□□□□□ □□□□□ □□□□ □□□  
□□□□□□□□

□□□□□□ □□ □□□□ □□□ □□□□□□ □□□ □□□□□□□ .  
□□□□□□□□

□□□□□

□□□□□ □□□□□ □□□□□

. "□□□□□□ □□ □□□ □□□□□" □□□□□□ □□□□□  
□□□□□□□ □□□□□ □□ □□□□□ □□□ □□□□□□□ .  
□□□□□□ □□□□□ □□□□□□□ □□ □□□□□□□□ .  
□□□□□□□□□□□ □□□□□□□□ □□□□□□□□□□ .



□□□□□ □□□□ □□□□ □□□□ □□□□□ □□□□□ □□□□□□□□

. □□□ 51:□□□□□□□ □□□□□  
□□□66 :□□□□□□□ □□□□□ .  
□□□ 125 :□□□□□□□ .  
290 :□□□□□□□ . ml  
. 200 :□□□□□□□G

□□□□□□ □□□□□□ □□□□□□□ □□□□□ □□□□□□□

□□□ □□□□□ □□□□□□□ □□□□□ □ □□□□□□ □□□□□□ □□□□□  
□□□□□□□□ □□□□ □□□ □□□□□□□ □□□□□□□□ .

.



## تصميمات داخلية

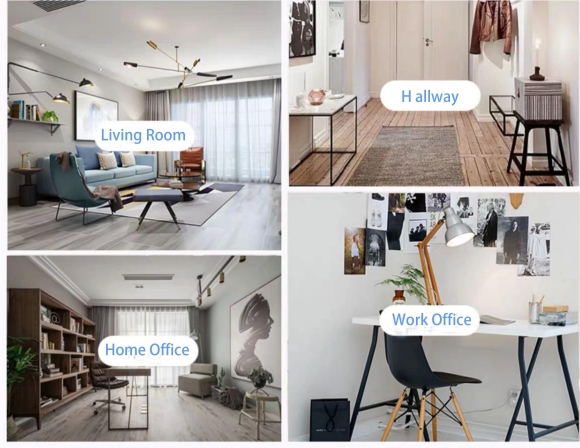
• تصميمات داخلية

تصميمات داخلية مع تصميمات داخلية مع تصميمات داخلية .

تصميمات داخلية مع تصميمات داخلية .

تصميمات داخلية مع تصميمات داخلية .

### Range of the application



## Office & Sample Room

اشترينا 1800 متر مربع كمكتب دولي في شنتشن.



## □□□□ □□□□ □□□□

مشمس الزجاج يعرض أكثر من **5000 العناصر في غرفة شنتشن العينة** لاختيار واسع. فاز واحد كبير **تقييم العملاء**. مرحبا بكم في مكتب شنتشن! للعثور على المفضلات لديك ، سيوفر لك Shenzhen الصورة على النحو التالي هو **فقط جزء من حاملي الشموع لدينا تصميم**، مرحبًا بكم في مكتب مفاجأة كبيرة لأنه من الصعب العثور على مورد آخر مثل هذا في الصين.



ASTM



IOS9001-2015



Polidy



# Factory Show

00 0000:0000 0 000000 00000000 00 00000000 0 000000000 000 000000 0000 00000000 000 0000 00000

## 01 Factory





## Surface Treatment

10+ production lines



□ Spraying



□ Engraving



□ Electroplating



□ Silk-screen



- Spraying
- Engraving
- Electroplating
- Silk-Screen

### مقاطع الفيديو الأخرى

#### خصائص حامي الشموع الزجاجية المصنوعة بالآلة

عادةً يتم تطبيق الحرف المصنوعة بالماكينة ذات الآلة المفتوحة لصنع الشمعدانات التي تتوافق مع الخصائص التالية: القطر العلوي أقل من القاع الإنتاج الضخم مع ارتفاع موك . نمط الإغائة على الجدار الخارجي . MMماكس مين سمك: 1.5 ~ 10 . سمك أقل: 4 ~ 30 ملم . تكلفة نموذج منخفضة التكلفة على الجدار الخارجي .

#### طريقة التطبيق

1. استخدامه تحت إشراف الكبار .
2. غسله بالماء النظيف أو المغلي قبل الاستخدام
3. لا تلمس حافة الكأس الزجاجية ، حاول أن تأخذ أسفل أو المقبض منه

#### الاحتياطات

1. البيرة ، والنيبيذ الأحمر ، والنيبيذ الأبيض ، والشراب أو الماء الساخن قد لا تكون مهيئة للغاية .
2. لتجنب إيذاء أطفالك ، يرجى وضعهم في المكان الذي لا يمكنهم الوصول إليه
3. تجنب السقوط ، الاصطدام وتأثير قوي
4. غير متوفر لفرن الميكروويف
5. لمنع كسرها ، لا تضعها مباشرة على النار

، للمزيد [حامل شمعة](#) أو أي كوب

يرجى زيارة موقعنا على الانترنت <http://www.okcandle.com/>

أو هنا يمكن أن تساعدك على معرفة لنا بشكل أفضل: [التعليمات](#)