

جديد وصول حامل شمعة اليدوية 2015

Product Details

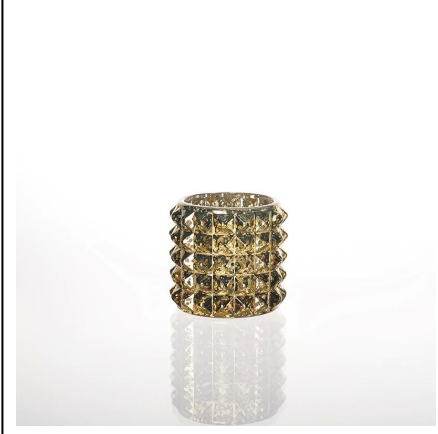
رقم البند	SGLYP15021301
مادة	زجاج الصودا والجير
الحرف	ومن ناحية الزجاجية المصنوعة حامل شمعة
الوقت أخذ العينات	1. إذا في وجود شكل وحجم المنتجات؛ 5-7days 2. 20 يوما وإذا كان يحتاج الشكل الجديد أو حجم المنتجات
بأقة	التعبئة والتغليف الآمن العادية
سعة	الشهر / 600,000pcs to900,000pcs
موعد التسليم	يوما بعد عينة وتأكيد الطلب 35
شروط الدفع	كدفعة مقدمة، ودفع الرصيد المستحق لرؤية نسخة من بوليصة الشحن 30% T / T
المواصلات	النقل البحري والنقل الجوي، والتسليم السريع الدولي. الضيوف الشحن المعين
مواصفات المنتج	1. جعل آلة عريس حامل شمعة . 2. يمكن استخدامها في الفنادق، والمنزل، وبار، الخ 3. المواد البيئية الاختبار CA65 ، 4. ادارة الاغذية والعقاقير اختبار
لتختار	1. تلبية تصميم مختلف وحجم 2. أي لون من الطلاء، صقيع، والطلاء بالكهرباء، ويمكن أن يتم الحفر بالليزر 3. توفير التعبئة والتغليف الخاصة مثل يتقلص الفيلم، لون هدية مربع، هدية مربع أبيض 4. لدينا فريق متخصص لمراقبة الجودة لمراقبة جودة المنتجات 5. لدينا قواعد انتاج المهنية والمستودعات لضمان تسليم

More Product Pictures





Similar Products Link



[قسط شمعة حامل الكريستال شمعة](#)



[تصميم حواء قفة احتجاجة السيراميك مصباح
حامل شمعة](#)



حامل متجمد الزجاج نذري شمعة

Office & Sample Room

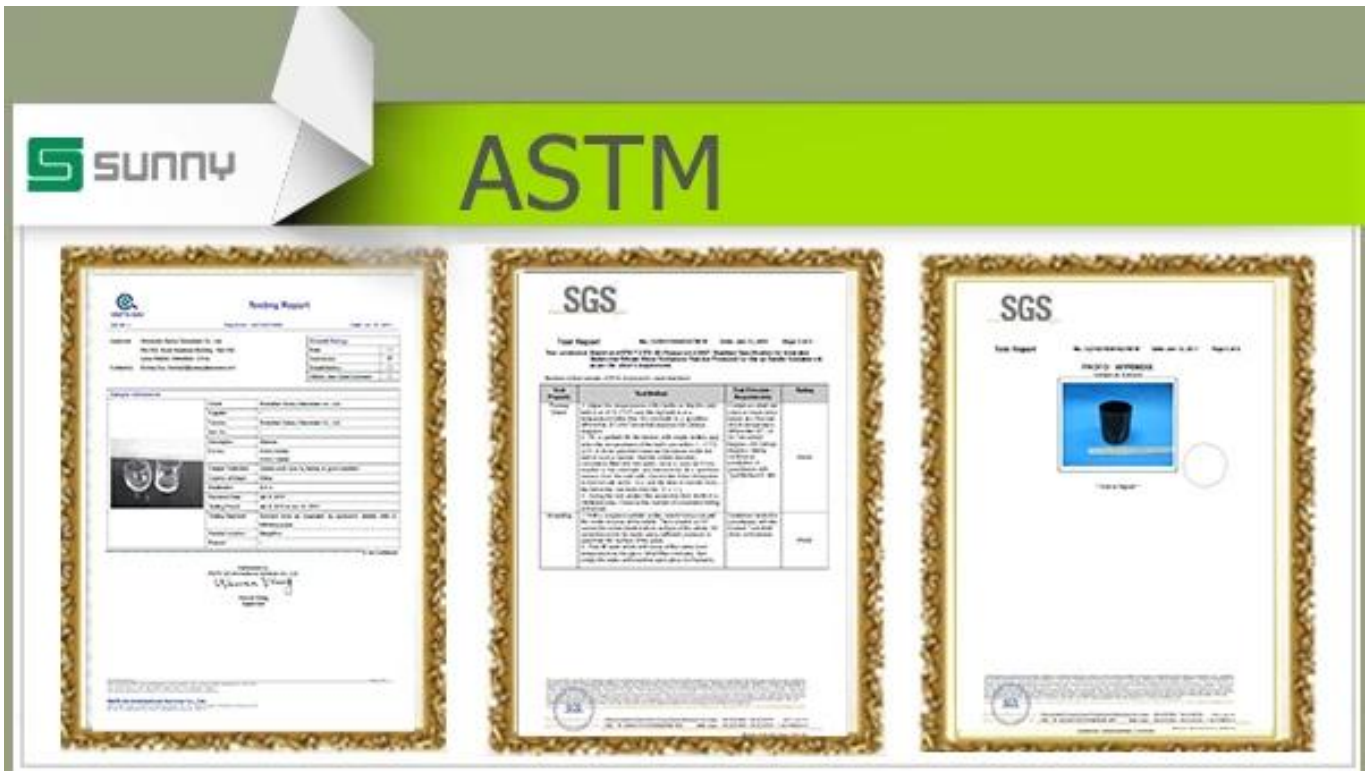


Factory Show



Order Guide





- :
 1.
 2.
 3.

- :
 1.
 2.
 3.
 4.

5. أكتب لي 5 أسئلة عن هذا الموضوع.

أو زيارة التعليمات <http://www.okcandle.com>