

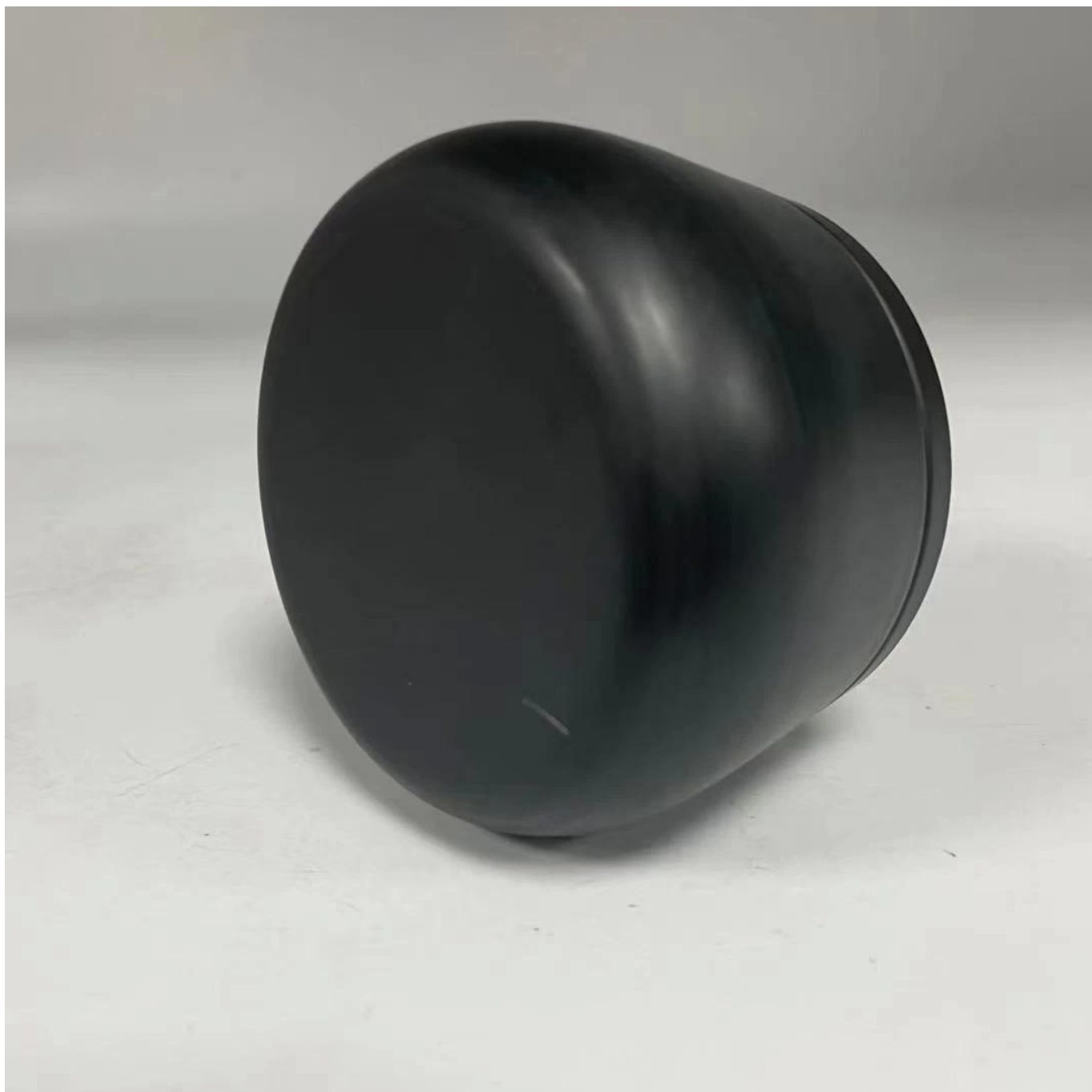
# Боз Горячая распродажа черный металлический олова свеча с крышкой

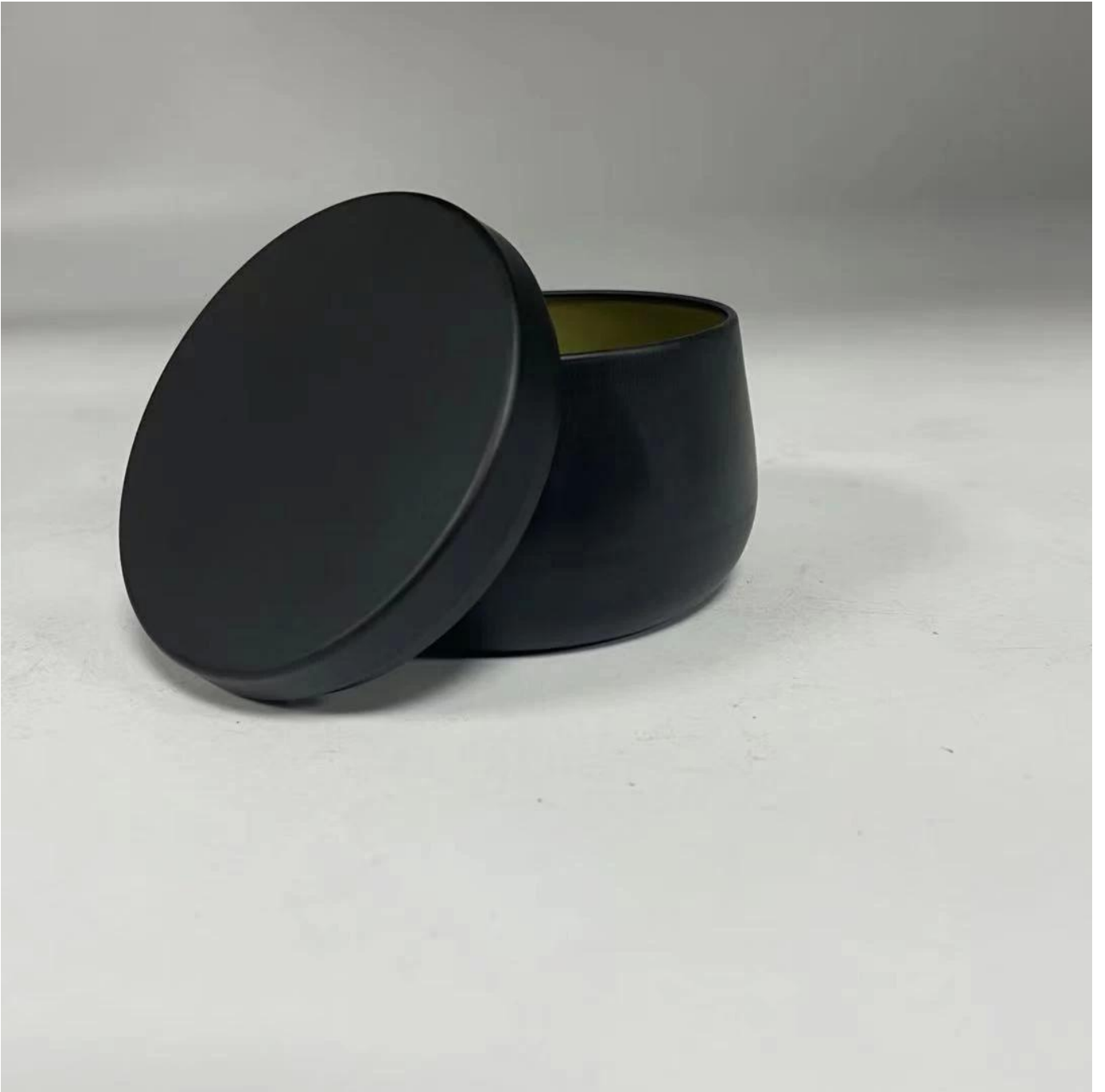
## Product Details

Номер предмета.	Sghz21101602.
Материал	Алюминиевый металлический держатель свечи
ремесло	Машина сделана металлическая свеча банка
Образцы времени	1. 5 дней, если есть форма и размер банки 2. 15 дней, если вам нужна новая форма форма и размер
Упаковка	Нормальная упаковка, 4 штуки во внутренней коробке, 48 штук в коробке
Емкость продукта	500 000 ~ 1 000 000 штук в месяц
Срок поставки	В течение 35 дней после образца и в порядке подтверждены
Условия платежа	30% депозит от Т / Т заранее и баланс против копии В / L
Отгрузка	По морю, по воздуху, по эксплуатации и агенту по доставке приемлемо
Особенности продукта	1. Домашний декор Металлическая свеча банка 2. Подходит для использования в отеле, доме и др. 3. Познакомьтесь с тестом ASTM
Для вашего выбора	1. Различные конструкции и размеры для отбора 2. Любой цвет окрашены, холодные, гальванические, лазерные модели обработки 3. Специальный пакет как термоусадочная пленка, цветная подарочная коробка, белая подарочная коробка и т. Д. 4. Мы исключаем сотрудников для контроля качества 5. У нас есть профессиональный семинар и склад для обеспечения времени доставки











Sample Room

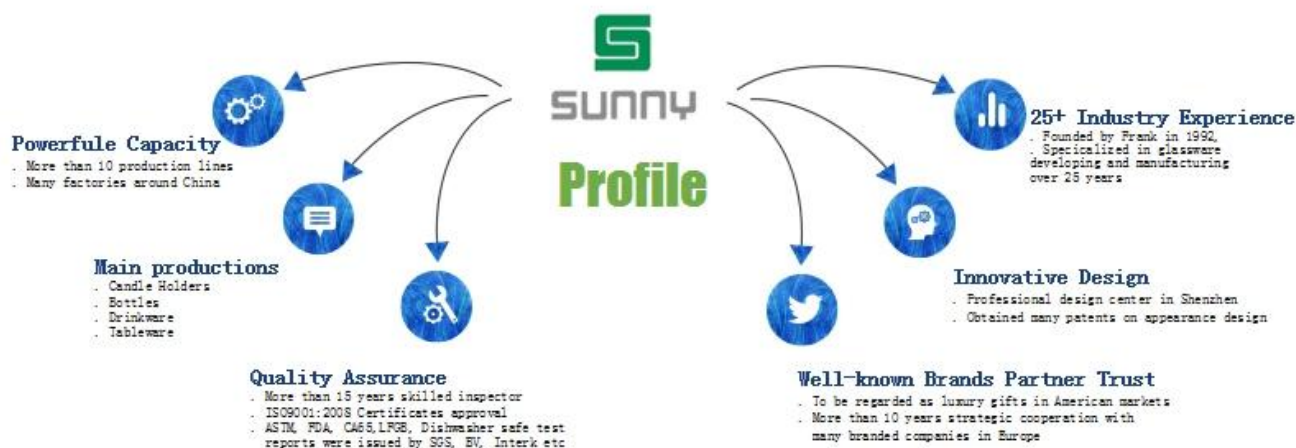


4,000+ Items for Choice



# Shenzhen Sunny Glassware Co.,Ltd

—To be your **Reliable Supplier**



## Особенности месяцев взорванное стекло

1. Преимущество, в том числе количество пресс-формы, техники, эффектов поверхности, цвета и т. Д.
2. Контроль качества сложно и терпимость размера, веса и формы больше.
3. Цена высокая, а продукт ограничен специальной техникой стекла.

## Режим приложения

1. Используйте его под руководством взрослого
2. Стирайте его чистой или кипящей водой перед использованием
3. Нет прикосновения к ободам стеклянной чашки, попробуйте забрать дно или справиться с этим

## Меры предосторожности

1. Пиво, красное вино, белое вино, напитки или горячая вода не будут переполнены
2. Во избежание причинения вреда вашим детям в руку, пожалуйста, поместите его в место, где они не могут достичь
3. Не падайте, столкновение и сильное влияние
4. Не микроволновая печь
5. Чтобы предотвратить растрескивание, не положите его прямо на открытый огонь

Для большего **подсвечник** или любая стекла,

Пожалуйста, посетите наш веб-сайт: <http://www.okcandle.com/>

Или, может помочь вам выучить моря: **часто задаваемые вопросы**