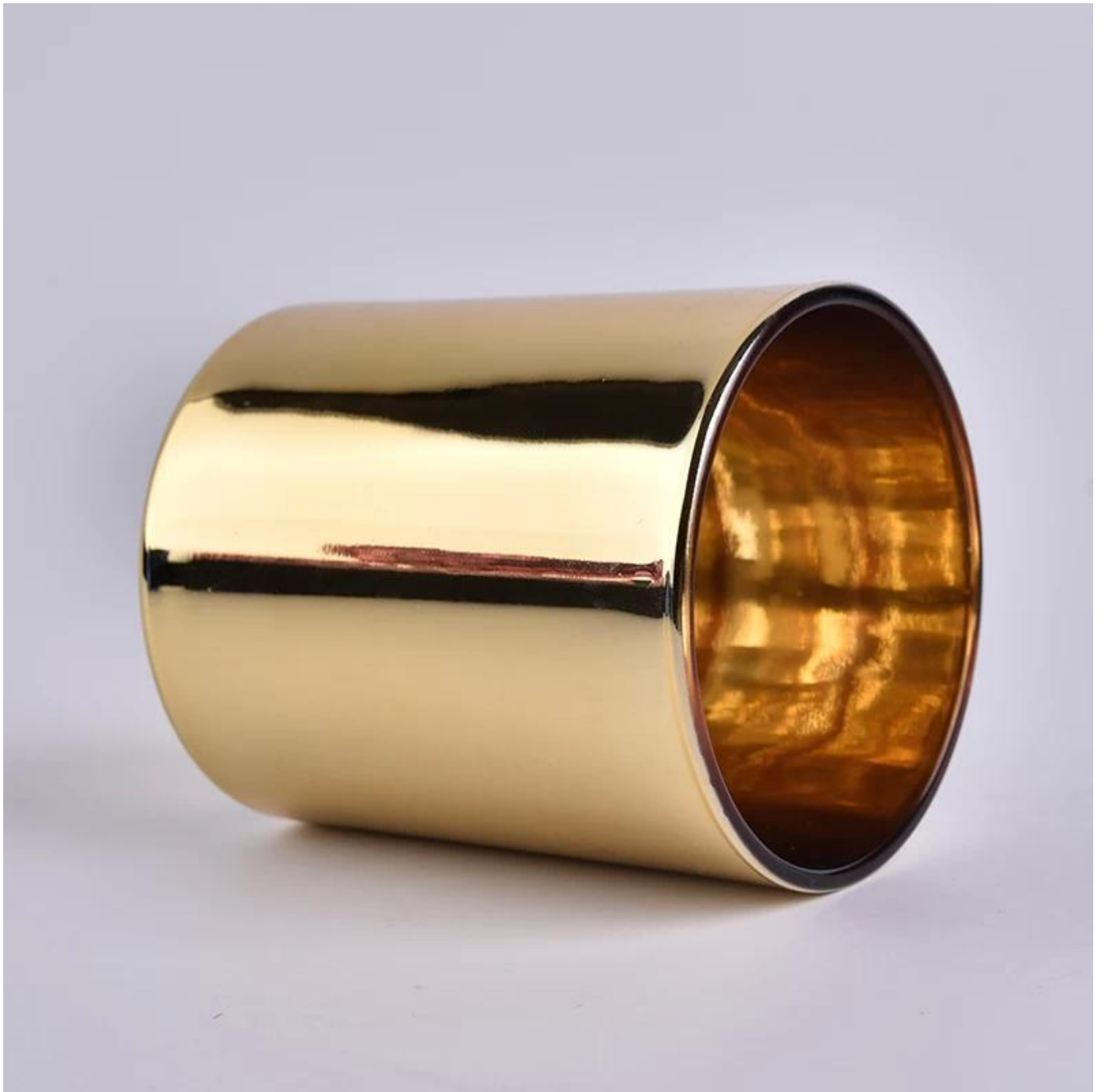


Elektroforezy złoty świecznik ze szkła

Product Details	
Numer przedmiotu.	SGJBS18032712
Materiał	wysoki biały materiał szklany
rzemiosło	szklany słoik do świec
Czas próbkowania	1. 5 dni, jeśli istnieje forma i rozmiar szklanki 2. 15 dni, jeśli potrzebujesz nowego kształtu i wielkości szkła
Opakowanie	Normalne opakowanie, 4 sztuki w opakowaniu wewnętrznym, 48 sztuk w pudełko
Pojemność produktu	500 000 ~ 1 000 000 sztuk miesięcznie
Czas dostawy	W ciągu 35 dni po próbie i w kolejności zatwardziały
Warunki płatności	30% depozytu przez T / T z góry i saldo przeciw kopia B / L
Wysyłka	Drogą morską, lotniczą, ekspresową i kurierską do przyjęcia
cechy produktu	1. Słoik na świeczkę ze szkła dekoracyjnego wysoka jakość 2. Nadaje się do użytku w hotelu, domu itp. 3. Poznaj test ASTM
Do wyboru	1. Różne wzory i rozmiary do wyboru 2. dowolny kolor pomalowany, zimny, galwaniczny, model laserowy Obróbka noża 3. Opakowanie specjalne jako folię termokurczliwą, pudełko w kolorze, białe pudełko na prezenty itp. 4. Wyłączamy pracowników ze względu na jakość kontrola 5. Posiadamy profesjonalny warsztat i magazyn dla zapewnić czas dostawy













Factory Tour >>



**Customers
Visiting**

^
^
Trade Show
Visiting

<< Office Visiting

Sample Room

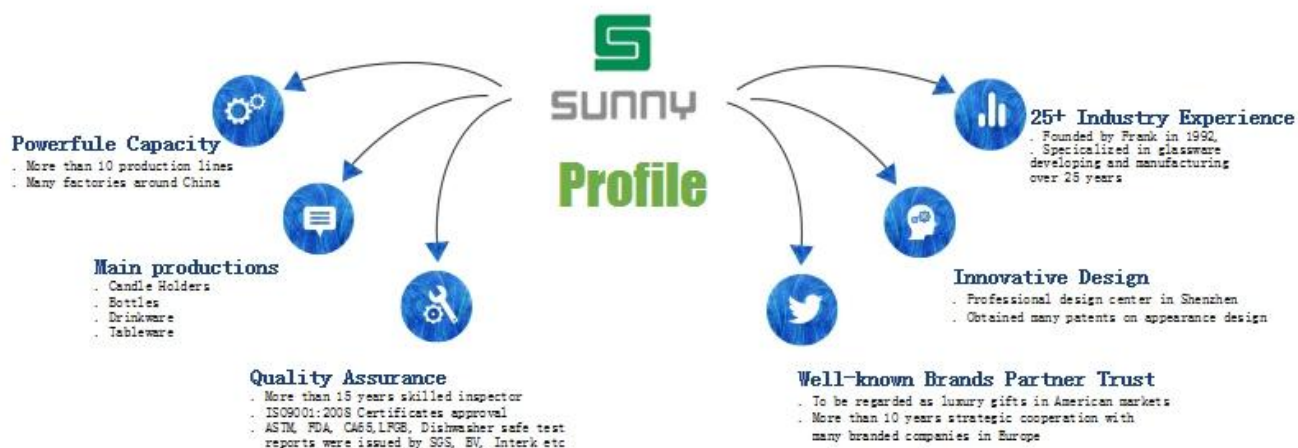


4,000+ Items for Choice



Shenzhen Sunny Glassware Co.,Ltd

—To be your **Reliable Supplier**



Zawiera misiaęce dmuchanego szkła

1. Korzyści, w tym liczba pleśni, maszyn, efektów powierzchniowych, kolorów itp.
2. Kontrola jakości jest trudna, a tolerancja rozmiaru, wagi i kształtu większa.
3. Cena jest wysoka, a produkt jest ograniczony do specjalnej techniki szklanej.

Tryb aplikacji

1. Używaj go pod nadzorem osoby dorosłej
2. Mycie go czystą lub wrzącą wodą przed użyciem
3. Nie dotykaj krawędzi szklanego kubka, spróbuj wziąć dno lub obsłużyć go

Środki ostrożności

1. Piwo, czerwone wino, białe wino, napoje lub gorąca woda nie będą zatłoczone
2. Aby uniknąć krzywdzenia swoich dzieci za rękę, należy umieścić je w miejscu, do którego nie mogą dotrzeć
3. Nie upuszczaj, nie zderzaj się i nie wywieraj silnego wpływu
4. Nie używaj mikrofalówki
5. Aby zapobiec pękaniu, nie umieszczaj go bezpośrednio nad otwartym ogniem

Więcej **świeca uchwyt** lub jakiegokolwiek szkła,

odwiedź naszą stronę internetową: <http://www.okcandle.com/>

Lub może pomóc Ci dowiedzieć się więcej o nas: **FAQ**