

# Uchwyt 315ml maszynowo Kolor rozpylany galwaniczne Szkło Świeca do wystroju ślubne

## Product Details

ID produktu	SGLYP16062302
Materiał	Wysoki biały materiał szklany
Rzemieśnictwo	naciśnij Maszyna szklana świeca jar
czas wilgoć	1. istniejących produktów, czas próbka 5 dni 2. Konieczność ponownego formy, czas próby 15 dni
Pakiet	opakowanie ogólne, 48 / karton
Pojemność	500.000 do 1.000.000 / miesiąc
Czas dostawy	35 dni po próbki i potwierdzenia zamówienia
Zasady płatności	T / T 30% zaliczki, płatności salda należnego zobaczyć kopię konosamentu
Transport	Transport morski, transport lotniczy, międzynarodowy ekspresowy; osoby wyznaczone spedycja
cechy produktu	1. Maszyna wykonana <a href="#">świeczniki</a> 2. Może być stosowany w hotelach, domu, bar, etc 3. Materiał Environmental 4. Test FDA, test CA65
Do wyboru	1. zaspokoić różne wzory i rozmiary 2. Każdy kolor farby, lukier, galwanizacji, grawerowanie laserowe może być wykonane 3. zapewnienie specjalnego opakowania, takich jak folia, pudełko kolor, białe pudełko skurczyć 4. Mamy specjalny zespół kontroli jakości w celu kontrolowania jakości produktów 5. Mamy profesjonalnych baz produkcyjnych i magazynów, aby zapewnić dostawę

## More Product Pictures











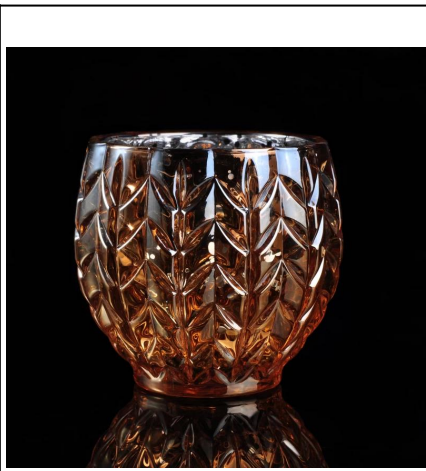








  
[Similar Products Link](#)





Office & Sample Room



Factory Show







### Cechy miesięcy dmuchanego szkła

1. Jego zaletą w tym obfitość rzeźbić, Technika, efektów powierzchniowych, koloru itp
2. Jakość jest trudna kontrola i tolerancja rozmiaru, wagi i kształtu są większe.
3. Cena jest wysoka, a produkt jest ograniczona do szczególnego technic szkła.

### Sposób stosowania

1. Używając go pod przewodnicy dorosłych
2. Mycie go czystą lub wrzącą wodą przed użyciem
3. Nie dotyka obręczy szklane, starać dolnej lub uchwyt niego

### Przestrogi

1. Piwo, wino czerwone, białe wino, napój lub ciepłej wody nie jest zbyt pełny
2. W celu uniknięcia zranic rękę swoich dzieci, należy umieścić go w miejscu, gdzie nie mogą osiągnąć
3. uniknąć upuszczenia, kolizji i silny wpływ
4. Niedostępne w kuchence mikrofalowej
5. Aby zapobiec pękaniu, nie umieszczając go bezpośrednio na otwartym ogniu

Aby uzyskać więcej szklanym świeczniku sollub jakiegokolwiek szkło,  
odwiedź naszą stronę internetową: <http://www.okcandle.com/>

Albo tutaj może pomóc dowiedzieć się więcej o nas: [FAQ](#)

Czekamy na Twoje zapytanie i współpracy,

**[Strona tylna](#)**