

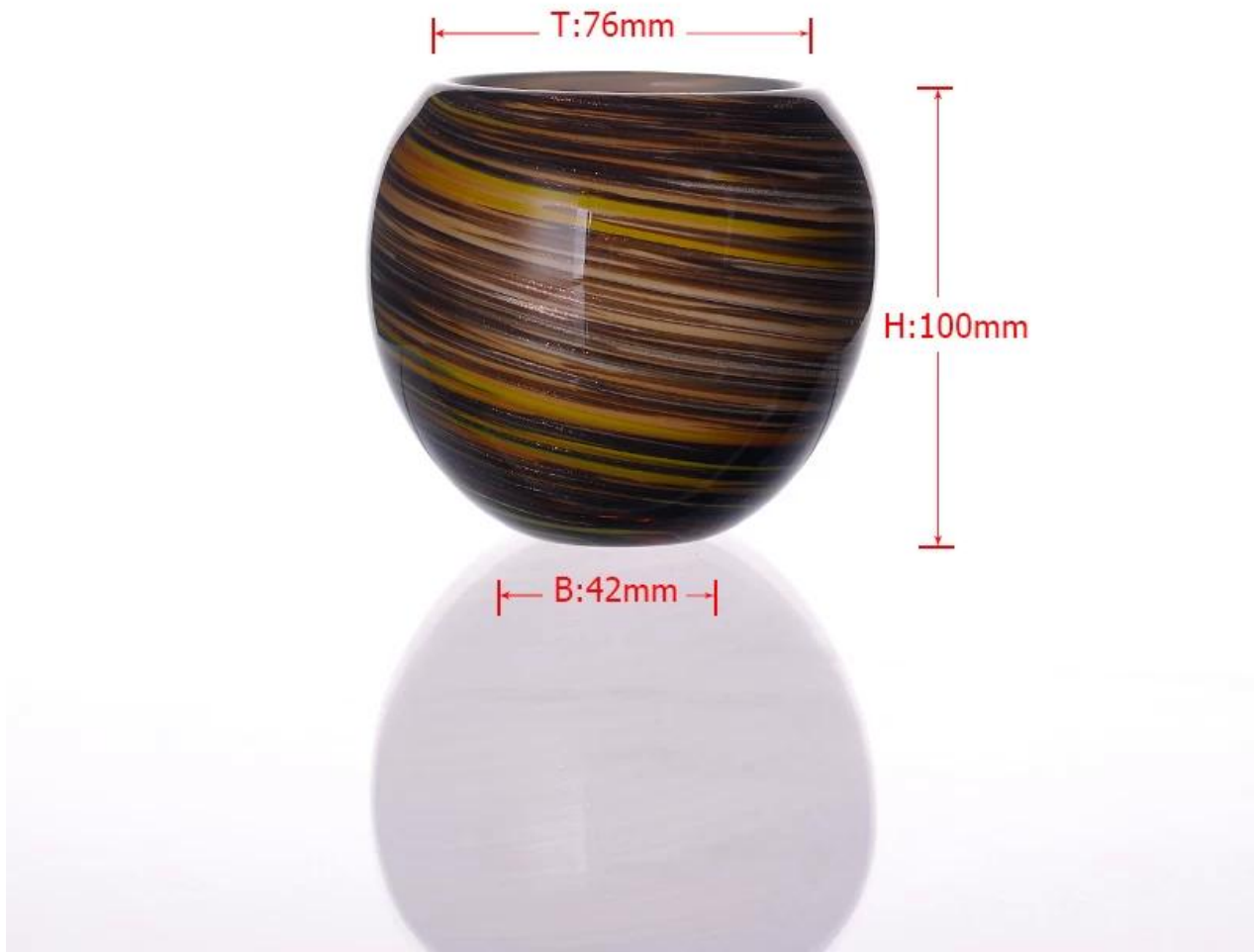
Specifiche:

Materiale	Vetro
Colore	Vetro trasparente
Processo	Vetro fatto a mano
Campioni tempo	1. 5 giorni se all'uscita forma e dimensioni di vetro. 2. 15 giorni, se hanno bisogno di nuova forma o le dimensioni di vetro.
Imballaggio	Imballaggio normale, 24or 36pcs in scatola dell'esportazione, scatola di cartone con divisore
Capacità di prodotto	500.000 ~ 1.000.000 pezzi al mese
Tempi di consegna	Entro 35 giorni dopo il campione e l'ordine confermato
Termini di pagamento	Deposito di 30% da T / T in anticipo e l'equilibrio contro la copia di B / L
Spedizione	Dal mare, da aria, da espresso e il vostro agente di trasporto è accettabile
Caratteristiche del prodotto	Disegno 1.Unique Prezzo 2.Lowest 3.Highest qualità Spedizione 4.Soonest
Per le vostre scelte	1. Qualsiasi logo stampa sul corpo di vetro. Colore 2.Any dipinto, gelo, piatto electro, carver laser modello per la finitura; 3. pacchetto speciale come termoretraibile, confezione di colore, contenitore di regalo bianco etc: 4. Aprire nuovo stampo per il vetro, legno, plastica o metallo come ti piace 5. differenti dimensioni e forme soddisfare le vostre esigenze.

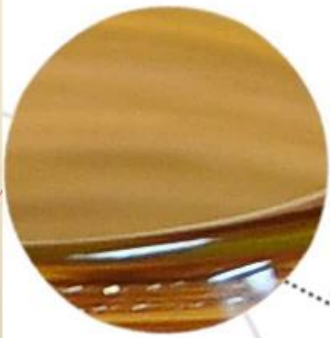
Caratteristiche del prodotto:

- 1.L logo e il colore è cotto in 580 Celsius ad alta temperatura, puro & amp; poisonless.
- 2.L bocca del calice è attentamente lucida per assicurare comfort per l'utilizzo.
- 3.Carving, oro-rim, decalcomania o imprime artigianale, fatto a mano, squisito & amp; elegante.
- 4.Our prodotto potrebbe passare il SGS, FDA, BV e prova di LFGB

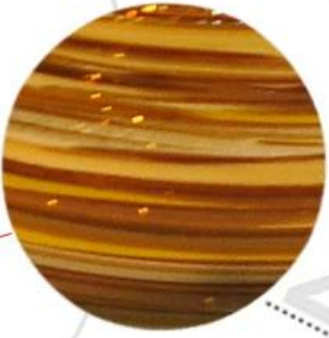
Esposizione del prodotto:



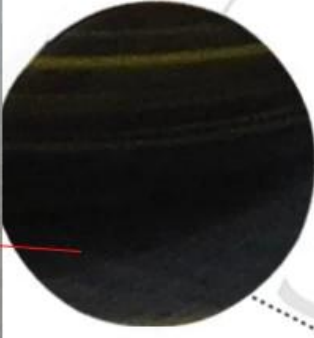




1



2



3



Prodotti correlati:



vetro soffiato bocca candeliere



nuovo portacandele di vetro

Azienda Mostra:



Mostra di fabbrica:



[FAQ](#)