


V a forma di mini alta bianco tealight candela titolari



Product Details

Numero dell'articolo.	Sghy17040718
Materiale	Alto vetro bianco della calce della soda
Mestiere	Portacandele in vetro a macchina
Tempo di campioni	1.5 giorni, se le forme e le dimensioni sono esistenti 2.15 giorni, se avete bisogno di una nuova forma e formato
Imballaggio	Imballaggio normale 24 o 36pcs in un cartone esportare partizioni
Capacità del prodotto	500.000 ~ 1.000.000 pezzi al mese
Consegna	Entro 35 giorni dopo il campione approvato e ordine
Condizioni di pagamento	deposito di 30% da t/t in anticipo ed equilibrio contro la copia di b/l
Spedizione	Dal mare, da aria, da espresso e l'agente di consegna è accettabile
Caratteristiche del prodotto	<ol style="list-style-type: none">1. adatto ad uso nel pub, Hotel, ristoranti, case, ecc.2. un q/c professionale per il controllo di qualità3. prezzo competitivo e qualità
Per la vostra scelta	<ol style="list-style-type: none">1. qualsiasi stampa di marchio su vetro sono accolti favorevolmente.2. Any colore verniciato, freddo, placcante, verniciante il taglio del laser per la finitura pacchetto3. Special come pellicola dello strizzacervelli, scatola di regalo di colore, scatola di regalo bianca, ecc.4. Apra una nuova forma di vetro, di legno, di plastica o di metallo come gradite5. vari formati e figure per soddisfare le vostre esigenze



More Product Pictures

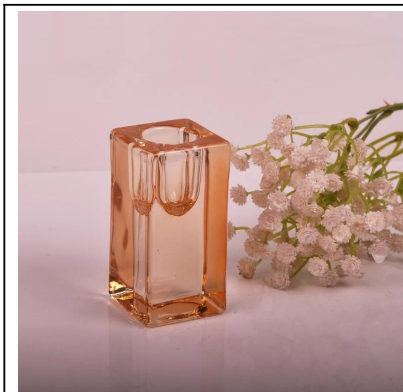








Similar Products Link



Office & Sample Room



Factory Show





[Homepage indietro](#)