

forma di palla a mano in vetro portacandele



Product Details

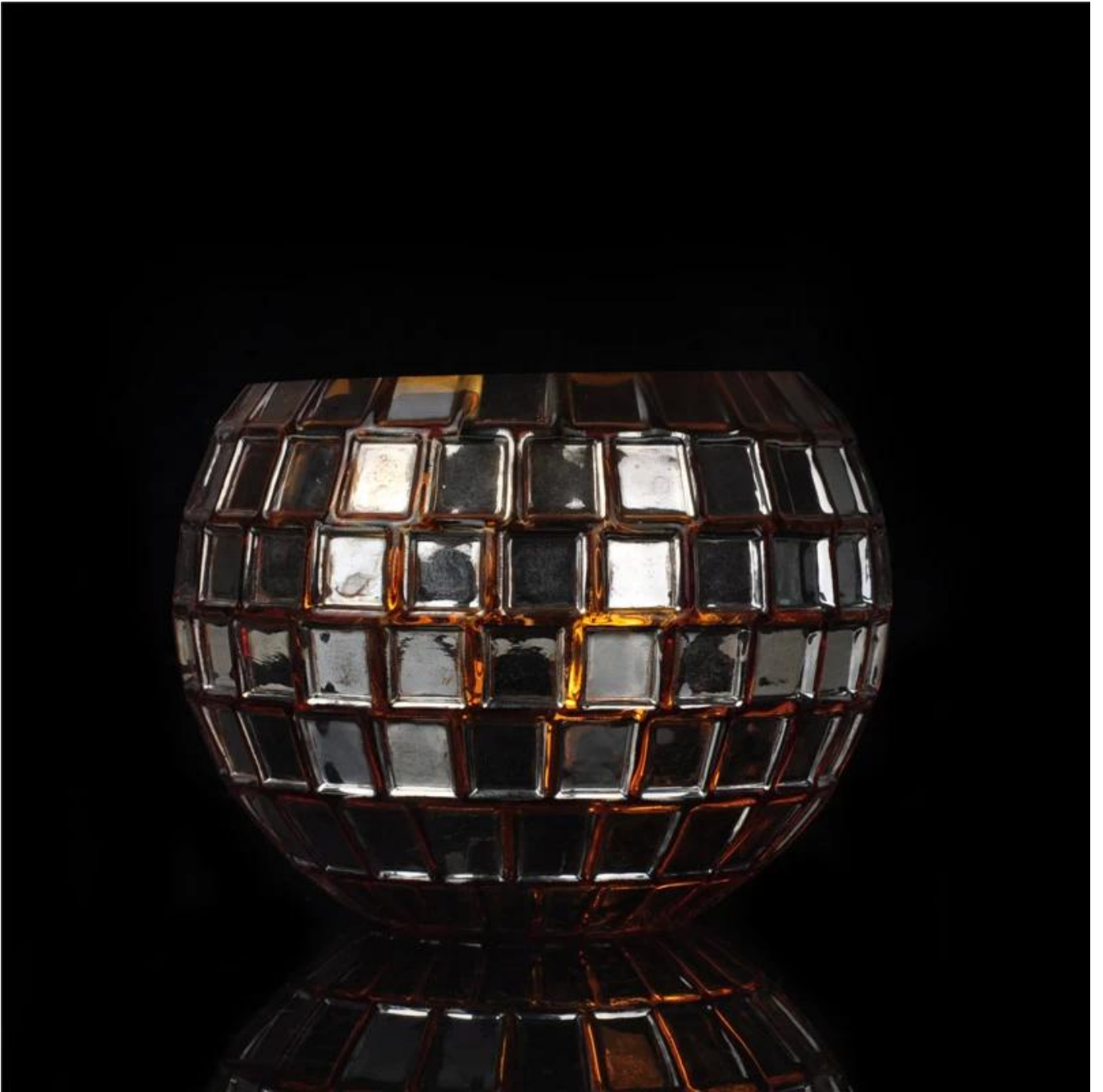
Codice articolo.	SGXH15113010
Materiale	vetro soda calce
Maneggiare	Handmade
Campioni tempo	1. 5 giorni se c'è una forma e le dimensioni del vetro 2. 15 giorni, se avete bisogno di una nuova forma e dimensione bicchiere
Imballaggio	Imballaggio di sicurezza normale
Capacità di prodotto	100.000 pezzi al mese
Tempo di consegna	Entro 35 giorni dopo il campione e l'ordine confermato
Condizioni di pagamento	Deposito di 30% da T / T in anticipo ed equilibrio contro copia di B / L
Spedizione	Dal mare, da aria, da espresso e l'agente di consegna accettabile
caratteristiche del prodotto	1. Macchina fatta portacandele di vetro da parte di alta qualità 2. adatto per l'utilizzo in albergo, casa, etc. 3. ecologico 4. Incontro FDA prova & amp; amp; amp; AMP; CA 65 test
Per la vostra scelta	1. I vari disegni e formati per la selezione 2. Qualsiasi colore dipinto, freddo, galvanica, il modello laser Taglierina Processing 3. Pacchetto speciale come film termoretraibile, confezione regalo di colore, bianco contenitore di regalo, ecc 4. Siamo esclusivo dei dipendenti per la qualità controllo 5. Abbiamo un laboratorio professionale e magazzino per garantire un tempo di consegna



More Product Pictures









Similar Products Link



Office & Sample Room



Factory Show





Vetro soffiato Caratteristiche mesi

1. Il beneficio, compreso il numero di stampi, macchinari, effetti di superficie, colori, ecc
2. Controllo di qualità è difficile e la tolleranza di dimensioni, peso e la forma più grande.
3. Il prezzo è alto e il prodotto è limitata ad una particolare tecnica di vetro.

Modalità di applicazione

1. Utilizzare sotto la guida di un adulto
2. Lavare con acqua pura o bollente prima dell'uso
3. Non toccare il bordo di un bicchiere di vetro, cercano di prendere il fondo o gestirlo

Misure precauzionali

1. Birra, vino rosso, vino bianco, bevande o l'acqua calda non sarà affollato
2. Per evitare danneggiare i vostri figli per mano, si prega di metterlo in un luogo dove non possono arrivare
3. Non lasciare cadere, collisione e forte influenza
4. NON microonde
5. Per evitare screpolature, non mettere direttamente sul fuoco

Per più [candela titolare](#) o qualsiasi vetreria,

si prega di visitare il nostro sito: <http://www.okcandle.com/>

Oppure, può aiutare a saperne di più riguardo a noi: [Domande frequenti](#)